

# ИНТЕРЬЕР

02|26

рекламно-информационный журнал-каталог

**В ДЕТАЛЯХ**



Интерьерный бутик GARDA DÉCOR © Center представляет эксклюзивные коллекции дизайнерской мебели.

В ассортименте бутика собраны настоящие произведения искусства, которые превращают жилое пространство в стильный и функциональный дом.

GARDA DÉCOR на Ипподромской - это не только мебель, но и авторские аксессуары, премиальный текстиль и дизайнерские светильники, создающие гармоничный и завершённый образ.



# GARDA DECOR

© CENTER НА ИППОДРОМСКОЙ, 8



МАКС



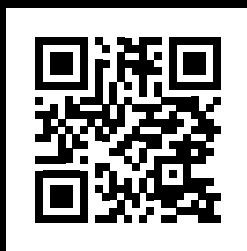
САЙТ

Garda Décor, интерьерный бутик освещения, мебели, декора и текстиля  
Новосибирск, Ипподромская, 8, 1 этаж, правый вход  
+7 923 228 88 44, +7 923 228 88 54

gardadecor54@ya.ru • gardadecor54.ru • garda\_decor\_54

# A12

ФАБРИКА  
МЯГКОЙ  
МЕБЕЛИ



**A12, фабрика мягкой мебели**  
Новосибирск, ТВК «Красный мамонт»  
Светлановская, 50, к. 1  
+7 952 900 22 33  
+7 383 375 95 53  
+7 923 195 42 12  
a12mebel@mail.ru  
📍 FabricaA12  
🌐 fabrika\_mebeli\_a12

КРОВАТИ • ДИВАНЫ • КРЕСЛА • СТОЛЫ • СТУЛЬЯ • ПУФЫ • СТЕНОВЫЕ ПАНЕЛИ



Коллекции MOTUS и BELFAST для ландшафтного благоустройства территории

реклама

[fandeco]  
СВЕТ И ДЕКОР

ВСЕ **СВЕТ** ЗДЕСЬ

г. Новосибирск  
Сити-квартал «Инские Холмы», ул. Большевистская, д. 35, пом. 32  
тел.: 8 (903) 206-55-98  
novosibirsk\_ih@fandeco.ru

ТВК «Большая Медведица», ул. Светлановская, д. 50, этаж 1, сектор 27  
тел.: 8 (903) 206-58-15  
novosibirsk@fandeco.ru

## ▼ СЛОВО РЕДАКТОРА ▲



Времена бывают разными, экономические графики порой рисуют сложные зигзаги, но одно остается неизменным: постоянная потребность в красоте. Сегодня дом — это наш внутренний стержень, надежный тыл и точка опоры. Поэтому мы продолжаем с огромной радостью открывать для вас именно такие глубокие и значимые пространства.

В этом номере мы собрали яркую палитру проектов от талантливых сибирских дизайнеров и членов жюри премии «АрХИДЕЯ». Здесь есть и маленькие студии, где каждый сантиметр продуман с предельной точностью, и просторные семейные квартиры, и теплые загородные дома, и даже один стильный салон техники. У каждого интерьера — своя душа, свой ритм и характер. Мне очень хочется, чтобы, листая эти страницы, вы обязательно поймали вдохновение, а может быть — встретили дизайнера, который с полуслова поймет именно вас.

Особая гордость нашего выпуска — откровенные интервью с мэтрами дизайна Марией Рублевой и Алексеем Бочковым. Мы поговорили о том, из чего складывается харизма пространства, и обсудили высший пилотаж в профессии — умение создавать интерьеры «без видимых следов присутствия самого автора».

Чтобы ваш визуальный радар всегда был настроен на актуальную волну, мы доставили прямиком из Италии главные тренды Миланской выставки и собрали проверенные контакты сибирских профессионалов, которым можно смело доверить ремонт и создание мебели.

Конечно же, наш марафон талантов не сбавляет обороты! Прием заявок на конкурс «АрХИДЕЯ» в самом разгаре. С нетерпением ждем ваши реализованные квартиры, дома и общественные пространства, а также смелые концепты в формате 3D-визуализаций.

Приятного, созидательного и вдумчивого чтения!

*Продолжаю собирать для вас красоту, новинки технологий и мастеров со сверхчеловеческими способностями, ваша Ирина Пожидаева*



На обложке.  
Частный интерьер.  
Елена Балаганская

### МЫ В СОЦСЕТЯХ:

- interior\_details\_mag
- sibhome\_nsk
- SibHome\_pro
- sibhome\_pro

**Главный редактор:**  
Ирина Сергеевна Пожидаева  
**Выпускающий редактор:**  
Ирина Романюк  
**Верстка, допечатная подготовка:**  
Игорь Вахрушев

**Авторы:** Катя Фигаро, Ирина Романюк, Елена Балаганская, Валентина Бахтина, Полина и Семен Ваганова, Елена Вальман, Гузель Авдеева, Маргарита Вымятнина, Елена Каплина, Анастасия Каширская, Ирина Максименко, Татьяна Шматова, Наталья Проскурина, Евгения Сараева, Юлия Соломатина, Полина Степанова, Екатерина Чуприна, Ирина Мостепан, Алексей Бочков, Мария Рублева, Оксана Кашенко

**Фотографы:** Виталий Иванов, Наталья Бочкова, Евгений Лучин, Сергей Красюк

**Учредитель:**  
ИП Пожидаева Ирина Сергеевна  
**Издатель:** Редакция журнала «Интерьер в деталях»  
+7 (983) 313 99 66  
WWW.SIBHOME.PRO  
INFO@SIBHOME.PRO  
**Отпечатано в типографии**  
«Дом Мира», Новосибирск, Брюллова, 6а  
Тираж — 990 экз.

За содержание рекламных объявлений и форму оригинал-макетов, актуальность логотипов и названий компаний и брендов на латинице ответственность несет рекламодатель. Редакция оставляет за собой право редакторской правки. Мнение редакции может не совпадать с мнениями авторов. Перепечатка или использование онлайн любых опубликованных материалов полностью или частично возможны только с письменного согласия редакции «Интерьер в деталях».

Подписано в печать 22.05.2026  
Выход из печати 1.06.2026  
16+

КОЛЛЕКЦИЯ

# ОПЕРА

Дизайнер: Майк Шилов

salini  
L'ANIMA DELL'ACQUA

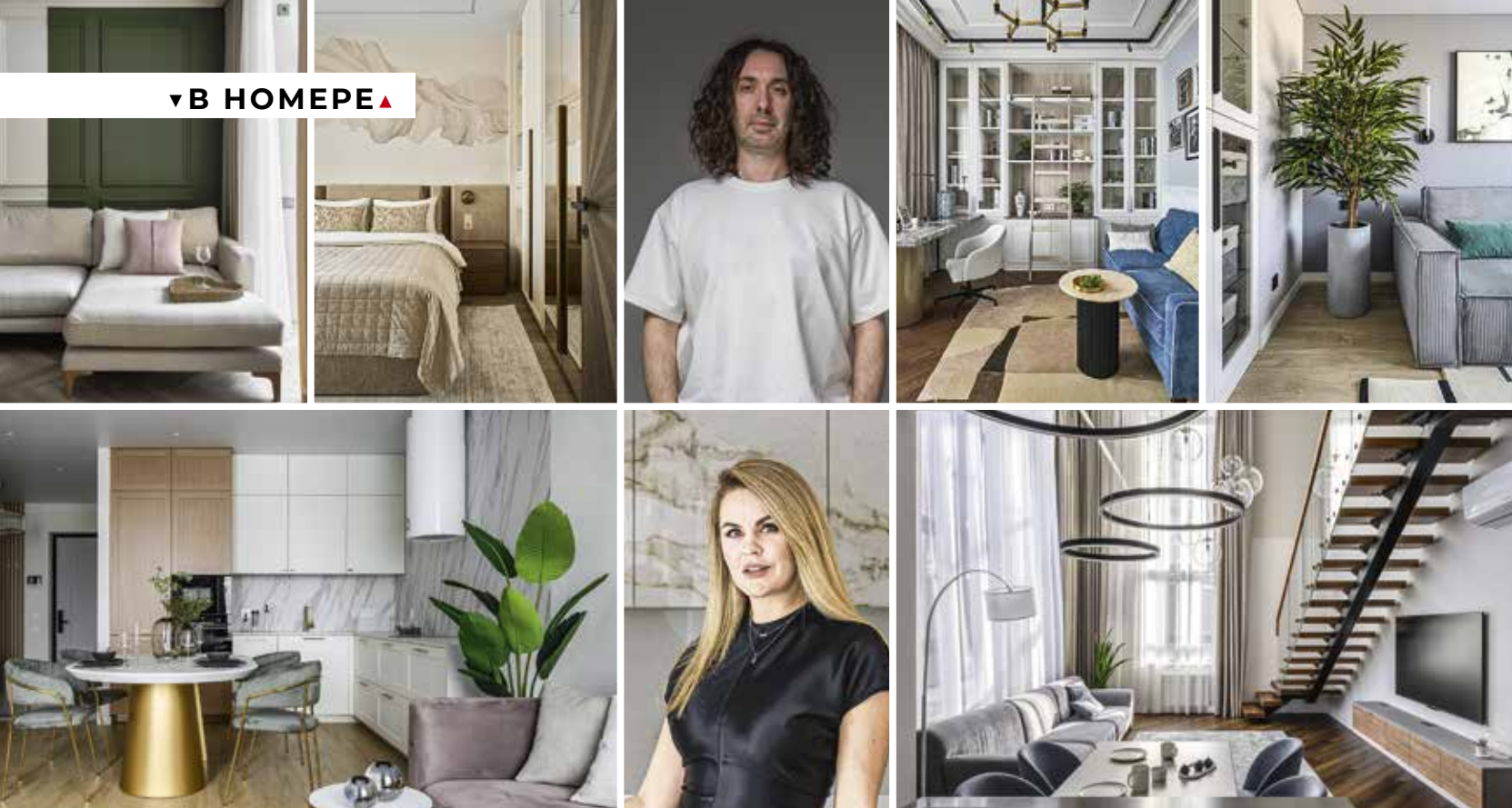


CASSINI  
СТУДИЯ САНТЕХНИКИ

Новосибирск  
ул. Фабричная, 31, корп.2 (Лофт-квартал)  
ул. Фабричная, 25 (галерея дизайна GRUNGE)  
тел.: +7 (383) 373-08-17  
Info@cassini.club | www.cassini.club



▼ В НОМЕРЕ ▲



<b>СИБИРСКИЙ БРЕНД</b> . . . . .	10
<b>ИЗ ПЕРВЫХ УСТ</b> . . . . .	14
<b>ПЕРСОНА</b>	
<b>АЛЕКСЕЙ БОЧКОВ</b> . . . . .	20
<b>МАРИЯ РУБЛЕВА</b> . . . . .	30
<b>ЕЛЕНА ВАЛЬМАН</b> . . . . .	40
<b>ИНТЕРЬЕР ▲ РЕАЛИЗАЦИЯ</b>	
<b>ДИАЛОГ ПРОШЛОГО И НАСТОЯЩЕГО</b> . . . . .	22
<b>ЭЛЕГАНТНОСТЬ И ФРАНЦУЗСКИЕ МОТИВЫ</b> . . . . .	32
<b>ЭСТЕТИКА ВЫСОКИХ ТЕХНОЛОГИЙ</b> . . . . .	42
<b>БАЛАНС МИНИМАЛИЗМА И КЛАССИКИ</b> . . . . .	48
<b>ТИХАЯ ГАВАНЬ ПОСЛЕ ДОЛГИХ ПУТЕШЕСТВИЙ</b> . . . . .	56
<b>ДВУХУРОВНЕВОЕ ПРОСТРАНСТВО ДЛЯ СЕМЬИ</b> . . . . .	62
<b>ЖИВОПИСЬ И РОЗОВЫЙ ОНИКС</b> . . . . .	66
<b>ШКАТУЛКА ЯРКИХ ВПЕЧАТЛЕНИЙ</b> . . . . .	72
<b>ТРАДИЦИИ В НОВОМ СВЕТЕ</b> . . . . .	78
<b>ИНТЕРЬЕР КАК ПРИЗНАНИЕ В ЛЮБВИ</b> . . . . .	82
<b>ИДЕАЛЬНОЕ ПРОСТРАНСТВО ДЛЯ ПОЕЗДОК</b> . . . . .	86
<b>СОВРЕМЕННАЯ НЕОКЛАССИКА ДЛЯ ДЕВУШКИ</b> . . . . .	90
<b>ИЗУМРУД И ТЕПЛОЕ ДЕРЕВО</b> . . . . .	94
<b>ОТТЕНОК РИМСКОГО НЕБА И ЖИВОЙ ОГОНЬ</b> . . . . .	98
<b>ТУМАННАЯ НЕЖНОСТЬ</b> . . . . .	108
<b>ИНТЕРЬЕР ▲ ВИЗУАЛИЗАЦИЯ</b>	
<b>ИНТЕРЬЕР ДЛЯ ДВУХ ПОКОЛЕНИЙ</b> . . . . .	116
<b>КАЛЕЙДОСКОП СОБЫТИЙ</b>	
<b>MILAN DESIGN WEEK 2026</b> . . . . .	118
<b>СПРАВОЧНИК</b> . . . . .	125

Реклама

ООО «КЕРАМА ЦЕНТР», ОГРН 1187746038754. Свидетельство на товарный знак (знак обслуживания) № 777295 от 29.09.2020



Прованс

КЕРАМИЧЕСКАЯ ПЛИТКА | КЕРАМИЧЕСКИЙ ГРАНИТ | МОЗАИКА | САНКЕРАМИКА | ЗЕРКАЛА  
МЕБЕЛЬ ДЛЯ ВАННЫХ КОМНАТ | СМЕСИТЕЛИ | ДУШЕВЫЕ ОГРАЖДЕНИЯ | ОБОИ

Новосибирск, Военная, 9/2,  
+7 383 390 20 35  
Толмачевская, 19 А, к. 3,  
+7 383 390 22 15

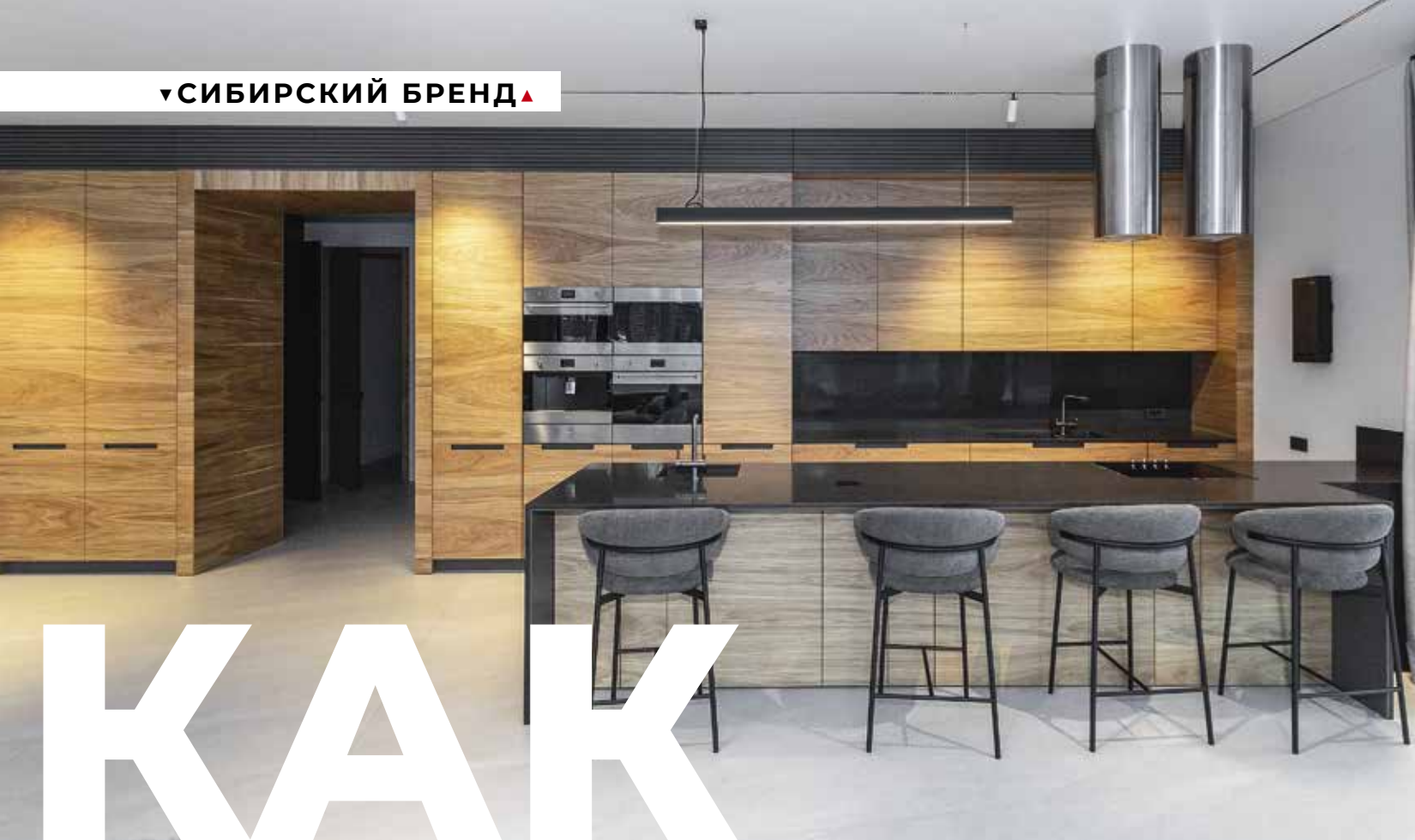
Барнаул, Малахова, 94 Б,  
+7 385 259 02 25  
Кемерово, Ленина, 141,  
+7 384 221 56 23

Новокузнецк,  
Куйбышева, 7,  
+7 384 334 85 73

sib.kerama-marazzi.com



Узнать больше:



# КАК В ПРОФИПЛЮС

создают мебель, которая говорит о личности

В индустрии интерьеров клиенты все реже хотят «модно, но как у всех» и все чаще выбирают «как мне удобно». Универсальные форматы уступают место продуманной кастомизации. Причем речь идет о мебели, которая создается под конкретную стену, конкретный сценарий жизни и даже под конкретную привычку.



Один из заметных игроков этого сегмента в Сибири — это компания ПрофиПлюс под руководством Андрея Хафизова. Здесь уже почти

20 лет реализуют правило «сделано под заказ» без компромиссов по качеству, но с гибким отношением к бюджету.

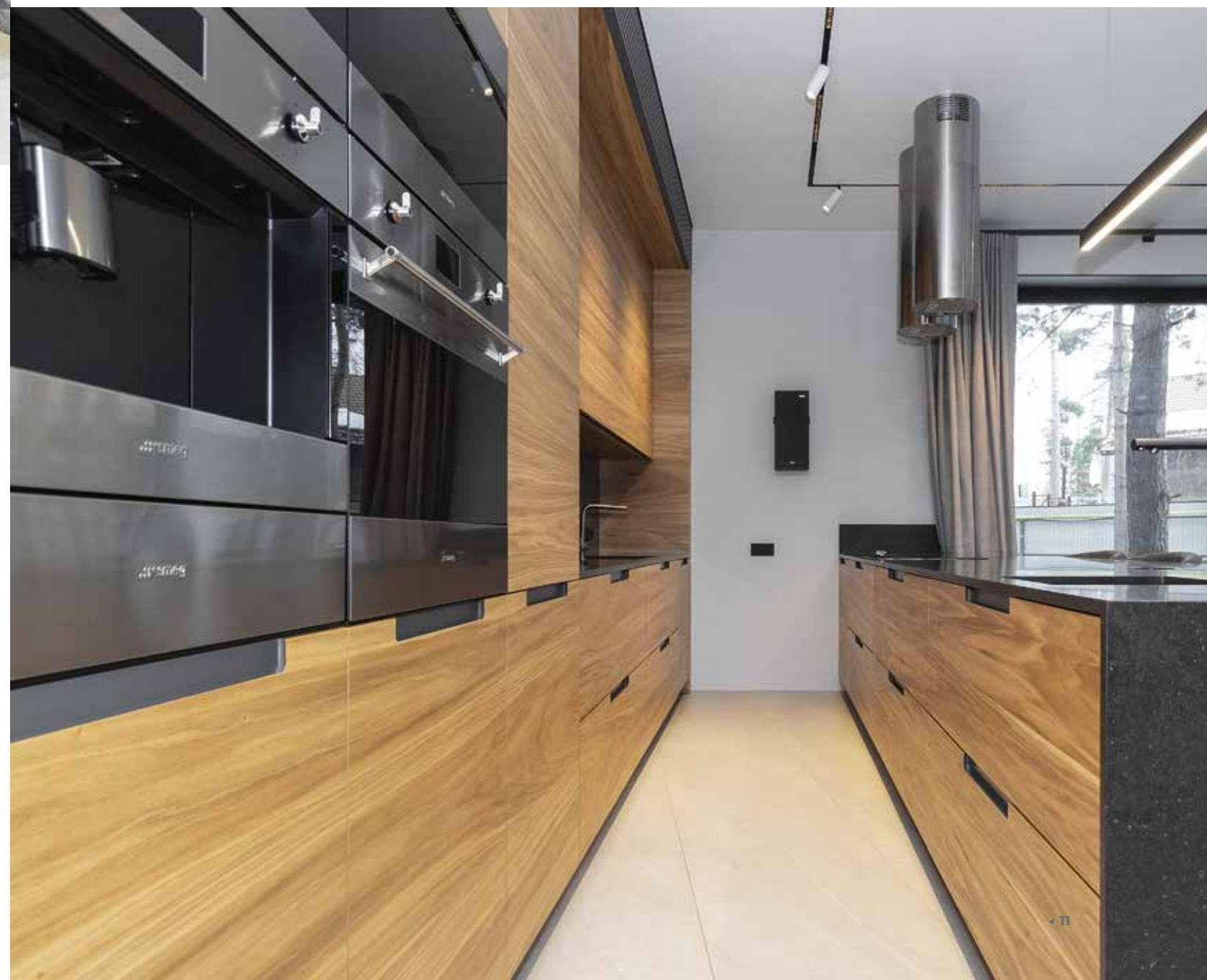
Любой проект в ПрофиПлюс начинается не с замеров или подбора цвета по каталогу, а с диалога. Андрей Хафизов объясняет: «Нужно не просто услышать «хочу светлую кухню», а понять, как человек проводит утро, где хранит кастрюли, будет ли часто готовить или только по праздникам, есть ли дети. От этого зависит все: и эргономика, и красота».

▼ Каждый раз задача одна: сделать интерьер, который не выглядит как «набор шкафов» ▲

Интересно, что компания одинаково свободно работает в двух направлениях: по эскизам приглашенных дизайнеров интерьера, технически дорабатывая сложные авторские узлы, и как самостоятельное проектное бюро. В этом случае стиль, наполнение и форма рождаются с нуля, исходя из пожеланий клиента и особенностей пространства.

Пожалуй, идеальную посадку по месту, когда погрешность составляет не более 1 мм, можно назвать самым ярким козырем индивидуального производства. Это позволяет вписывать мебель в любые архитектурные особенности: скошенные мансардные потолки, ниши за коробами, непараллельные стены в старых домах. Компания регулярно работает с небанальными материалами, к примеру, с фасадами, покрытыми декоративной штукатуркой. Получается очень тактильно.

В портфолио компании есть кухни с фасадами из массива дерева, шпонированного МДФ, акрила и даже натурального камня. Для столешниц используют мрамор, гранит, кварцевый агломерат, керамогранит. Казалось бы, ценник на такие проекты должен быть запредельный, но если корпусную часть сделать из качественного ЛДСП, то это существенно снизит итоговую стоимость без потерь. Однако, по словам Хафизова, ни в коем случае нельзя экономить на фурнитуре.





Частный интерьер. Дизайнер Екатерина Чулпина



реклама

О тдельного внимания заслуживает подход руководителя к контролю качества. Андрей Хафизов лично занимается подбором команды и сам может выполнить любую операцию будь то раскрой или сборка на объекте. Цех ПрофиПлюс полностью оснащен под полный цикл производства. «Со стороны» берут только некоторые виды фасадов. Это позволяет контролировать качество от и до.

Компания занимается полной меблировкой: от квартир и частных домов до офисных пространств. Каждый раз задача одна: сделать интерьер, который не выглядит как «набор шкафов», а воспринимается цельным, единым пространством — продолжением и в какой-то мере отражением своего владельца.

В конечном счете, именно в этом и заключается современная роскошь: не в золоте и мраморе, а в точном совпадении вещи и человека. Когда каждая дверца и полка должны быть про ваши привычки. Хотите так же? Специалисты ПрофиПлюс готовы обсудить эскиз, материалы или просто идею, чтобы сделать ваш интерьер максимально индивидуальным. ▼▲



**ПРОФИПЛУС**  
изготовление корпусной мебели

ПрофиПлюс,  
мебельное производство  
Новосибирск, Северная, 2,  
+7 913 904 04 81  
Xafizow81@mail.ru



# ФОРМУЛА ИДЕАЛЬНОГО РЕМОНТА

## ОТ ДИНАСТИИ ЛОГУНОВЫХ

**Станислав и Алексей Логуновы превратили опыт отца-отделочника в системный семейный бизнес, где дизайнер, подрядчик и заказчик говорят на одном языке. Они рассказали о том, как приручить сложные материалы, дать гарантию на ремонт и почему живой показ стройки честнее любого портфолио.**

— Ваша компания «А.ремонт» — яркий пример успешного семейного бизнеса в строительной сфере. Расскажите, как все начиналось?

— Все началось с нашего отца Павла Леонидовича. Еще в начале 2000-х он работал бригадиром отделочников, а в 2011 году мы с братом пришли к нему в команду. Первое время работали на подхвате у отца. Со временем появились свои самостоятельные объекты. Сегодня у нас в штате десять мастеров-универсалов и три плиточника. А электрики, сантехники, штукатуры, специалисты по вентиляции и кондиционированию — это наши давние партнеры, проверенные не на одном объекте. За эти годы мы реализовали больше сорока проектов.

— Вы работаете только по готовым дизайн-проектам или берете заказы «с чистого листа»?

— Исключительно по дизайн-проектам. И на то есть серьезная причина. Без проекта невозможно адекватно оценить ни стоимость работ, ни реальные расходы на материалы. Начинается бесконечное согласование, уточнения, а так все стороны понимают финальную стоимость и результат еще до старта. Мы сотрудничаем со многими новосибирскими дизайнерами на постоянной основе.

— Сейчас на рынке появляется много новых материалов. Как вы относитесь к таким новинкам?

— Для нас это уже привычная практика. Мы постоянно изучаем новые материалы и технологии монтажа, посещаем форумы и практикумы. Для нас нет сложности смонтировать скрытые плинтусы, потолки с теневым плинтусом, трековое освещение скрытого монтажа, сочетания разнородных покрытий. Наши маляры работают с безвоздушными аппа-

ратами для шпатлевания и покраски, а у плиточников есть полный набор оборудования, чтобы и хрупкую мозаику уложить, и широкоформатный керамогранит.

— Есть ли у вас собственная формула идеального ремонта?

— Конечно. Начиная проект, мы стремимся разгрузить заказчика, вопросы чаще всего решаем с дизайнером и четко планируем последовательность выхода специалистов и поставку материалов. Ведь наша цель сделать свою работу на высшем уровне в оговоренные сроки с последующей гарантией.

— И последний вопрос, самый важный для читателей. Каким образом вы подтверждаете свои компетенции и профессионализм?

— На наш взгляд, самый честный способ — это показать работу в живую. Конечно, у нас есть портфолио и рекомендации. Но чтобы клиент увидел все наглядно, мы готовы пригласить его на стройку. И тогда он посмотрит, как работают мастера, как лежит плитка, как выведены углы. Мы всегда готовы рассказывать и показывать свои объекты. Мы ими гордимся. ▼▲



**РЕМОНТ**

УЮТ НАЧИНАЕТСЯ С НАС

**А.РЕМОНТ, отделка и ремонт**  
Новосибирск,  
+7 960 782 33 34  
Aremont54@yandex.ru

# АРХ ИДЕЯ

## КОНКУРС ДИЗАЙНА ИНТЕРЬЕРА И ЛАНДШАФТА

Организатор: редакция журнала «Интерьер в деталях»  
и дизайн-портала SibHome.pro

ОФИЦИАЛЬНЫЙ ПАРТНЕР: **KERAMA MARAZZI**



ПАРТНЕРЫ:

**A12**  
ФАБРИКА  
МЯГКОЙ  
МЕБЕЛИ



«АрхИдея» — открытый конкурс для профессионалов: практикующих архитекторов, дизайнеров интерьера и ландшафта, архитектурных бюро и ландшафтных компаний.

### НОМИНАЦИИ

- Интерьер квартиры до 50 м<sup>2</sup>
- Интерьер квартиры от 50 м<sup>2</sup>
- Интерьер жилого дома
- Общественный интерьер
- Ландшафтный объект
- 3D-визуализация

**СРОКИ ПРОВЕДЕНИЯ:**  
декабрь 2025 — сентябрь 2026 года

**ОФОРМЛЕНИЕ АККАУНТА, РАЗМЕЩЕНИЕ РАБОТ НА ПОРТАЛЕ** — по мере поступления материалов, но не позднее 15 АВГУСТА 2026 ГОДА

**РАБОТА ПРОФЕССИОНАЛЬНОГО ЖЮРИ** — с 1 по 7 сентября 2026 года

**ГОЛОСОВАНИЕ ПОСЕТИТЕЛЕЙ ДИЗАЙН-ПОРТАЛА SIBHOME.PRO** — с 1 августа по 7 сентября 2026 года

**ОГЛАШЕНИЕ ИТОГОВ КОНКУРСА И ТОРЖЕСТВЕННАЯ ЦЕРЕМОНИЯ НАГРАЖДЕНИЯ ПОБЕДИТЕЛЕЙ**

сентябрь 2026 года

**СТАТЬ УЧАСТНИКОМ**



## КОНКУРС ДИЗАЙНА ИНТЕРЬЕРА И ЛАНДШАФТА

### ЗАЯВКА

Для участия в конкурсе нужно быть зарегистрированным на дизайн-портале SibHome.pro и иметь оформленный **персональный аккаунт в разделе ЭКСПЕРТЫ/АРХИТЕКТУРА И ДИЗАЙН**. Для этого конкурсант подает заявку на создание аккаунта и разово оплачивает услугу по тарифу, действующему на момент обращения. Возможно неоднократное пополнение портфолио.

Заполнить конкурсную заявку **через форму ПРИНЯТЬ УЧАСТИЕ** на портале SibHome.pro в **разделе КОНКУРСЫ**. Заключить договор с организаторами.

Заполняя заявку и высылая материалы, автор дает согласие на публикацию данного проекта в печатном издании «Интерьер в деталях» и на интернет-портале SibHome.pro с указанием персональных данных, а также на размещение фотоматериалов в социальных сетях редакции с указанием авторства.

### МАТЕРИАЛЫ

Заранее провести профессиональную фотосессию проекта, выслать ссылку на фото или рендеры, подготовить описание и составить список поставщиков продукции и услуг, принимавших участие в реализации проекта или заложенных в проекте 3D-визуализации.

### УЧАСТИЕ — БЕСПЛАТНОЕ

К участию в конкурсе принимаются фотоматериалы реализованных проектов, а также проекты в формате 3D-визуализации.

**КАЖДЫЙ УЧАСТНИК** может подать на конкурс неограниченное количество работ, реализованных в 2024-2026 годах, которые не были опубликованы до начала конкурса в Сибирских региональных печатных изданиях, а также не принимали участия в конкурсах дизайна, организованных новосибирскими интерьерными изданиями.

## КАТЕГОРИИ И ПРИЗЫ

### ПО ИТОГАМ ГОЛОСОВАНИЯ ПРОФЕССИОНАЛЬНОГО ЖЮРИ:

**Гран-при «АрхИдея»**

**1, 2, 3 премия в каждой номинации**

**Дипломы участников всем авторам  
присланных работ**

### ДОПОЛНИТЕЛЬНЫЕ ПРИЗЫ И НАГРАДЫ:

**Номинация «Приз зрительских симпатий»** — по итогам онлайн-голосования посетителей дизайн-портала SibHome.pro

**Номинация «Признание коллег»** — по итогам голосования участников за проект своих коллег

**Специальный приз «Выбор редакции»** — по мнению редакции журнала «Интерьер в деталях»

## ЧТО ДАЕТ УЧАСТИЕ В КОНКУРСЕ ДИЗАЙНЕРАМ

- \* **ВОЗМОЖНОСТЬ ПРЕЗЕНТОВАТЬ СЕБЯ И СВОЕ ТВОРЧЕСТВО ОБЩЕСТВЕННОСТИ**
- \* **ПОВЫСИТЬ СВОЙ ПРОФЕССИОНАЛЬНЫЙ СТАТУС**
- \* **ПЕРСПЕКТИВА ПРИОБРЕТЕНИЯ ЗАКАЗЧИКОВ**
- \* **ОБМЕН ОПЫТОМ С КОЛЛЕГАМИ**
- \* **ЗНАКОМСТВО С НОВЫМИ ТОВАРАМИ И УСЛУГАМИ В СФЕРЕ ДИЗАЙНА**

## ЖЮРИ И ОЦЕНКА РАБОТ

Для определения лучших конкурсных работ организаторы приглашают профессиональное жюри.

Члены жюри самостоятельно, объективно и беспристрастно оценивают работы участников конкурса, выявляя лучших в форме протокола.

## ПАРТНЕРСКАЯ ПРОГРАММА

Примите участие в партнерской программе поддержки конкурса «АрхИдея» и используйте уникальную возможность рассказать о деятельности своей компании профессиональной аудитории!

Ваша активная позиция в деле популяризации работ конкурсантов поможет вам повысить узнаваемость своего бренда, заявить о себе как о серьезном игроке рынка.

**Подать заявку на участие и партнерство можно:**

- \* написав на почту [info@sibhome.pro](mailto:info@sibhome.pro)
- \* позвонив по телефону **+7 (983) 313 99 66**



Быть членом жюри престижной архитектурной премии – это всегда ответственность, но для Алексея Бочкова, топового российского дизайнера, мастера колористики, декоратора, креативного директора интерьерного ателье Decortier, куратора выставки «Русский Дом», это еще и возможность сверить часы. Его философия звучит почти как мантра: «Высшее проявление мастерства – создание интерьера без следов присутствия автора». И Алексей уверен, что на премии «АрхИДЕЯ-2026» он будет искать именно эту тонкую грань архитектурной скромности.

## ТИШИНА В ДЕТАЛЯХ:

### АЛЕКСЕЙ БОЧКОВ О СКРЫТОМ МАСТЕРСТВЕ, ДЕРЗОСТИ И ДУШЕ МЕСТА

— Алексей, в контексте вашей философии получается, что лучший дизайн — тот, которого не видно?

— Абсолютно верно. Я говорю о том скрытом мастерстве, когда вы чувствуете: пространство идеально собрано, оно удобно, гармонично и максимально продумано, но не можете ткнуть пальцем в «фишку» дизайнера. Это вневременность и абсолютный баланс, где главный герой — человек, а не самовыражение дизайнера. В качестве члена жюри премии я буду оценивать именно это: насколько глубоко проработана эргономика, насколько тонко авторские идеи вписаны в жизнь.

— Ваши проекты славятся сложной работой с классикой и антиквариатом. Как вы считаете, умеет ли современное поколение дизайнеров грамотно работать с историческим контекстом?

— Считаю, что потенциал у молодых коллег колоссальный. У них есть доступ к архивам, технологиям и глобальное видение, которого не было у нас. Но с этим надо уметь грамотно работать: не цитировать, а исследовать. Нужно уметь сочетать старое и новое без конфликта, сохраняя аутентичность оригинала. К сожалению, не все готовы к такой концептуальной работе, и часто исторические элементы остаются просто декором.

— За вашими плечами более 20 лет практики, престижные международные премии, работа за рубежом. Что нужно российским специалистам, чтобы их концепции звучали на равных с мировыми?

— Прежде всего, системного мышления и смелости. Мы часто фокусируемся на красивой картинке, упуская контекст: как здание вписывается в город, экологию, перспективу. Плюс, немного не хватает той самой дерзкой авторской интонации. Мировая элита не боится экспериментировать,

связывать архитектуру с философией и искусством. Нам нужно активнее интегрироваться в международную дискуссию и меньше бояться новаторства. Талантов у нас много.

— Архитектура для вас — не профессия, а образ жизни и чистые эмоции. Но как передать эмоцию через статичные фото конкурсной заявки?

— Думайте о том, какую историю вы хотите рассказать своим проектом. Фотографии должны быть не иллюстрацией планировки, они должны дарить переживание. Если я, глядя на снимок, смогу представить себя в этом пространстве: услышать эхо шагов, понять ритм света, атмосферу, душу места, значит, вы победили.

— В ваших выставочных стендах каждая деталь выверена до миллиметра. Насколько строго вы оцениваете стайлинг в чужих проектах?

— Очень строго. Я убежден: небрежность в деталях убивает весь проект. Каждый предмет — это, по сути, часть нарратива. Одна случайная вещь или непродуманная текстура разрушают атмосферу, создают ощущение непрофессионализма. Сегодня очень много визуального шума, поэтому так важны точность деталей.

— Чего вы ждете от премии «АрхИДЕЯ-2026» как эксперт?

— Мне интересны свежие идеи, новые подходы к пространству, материалам, функциям и взаимодействию с окружающей средой. Но они должны быть подкреплены глубоким пониманием принципов проектирования, истории архитектуры, конструктивных решений и контекста. Это становится тем фундаментом, от которого можно оттолкнуться в смелый, нарушающий правила полет. Именно в таких проектах раскрывается подлинное мастерство, они двигают архитектуру и дизайн вперед. ▼▲



ПЛОЩАДЬ — 220 М<sup>2</sup>;  
ГОД РЕАЛИЗАЦИИ — 2016  
АВТОР ПРОЕКТА —  
АЛЕКСЕЙ БОЧКОВ

# ДИАЛОГ

ИНДУСТРИАЛЬНЫЙ ШИК  
В СТАЛИНСКОМ ДОМЕ

# ПРОШЛОГО И НАСТОЯЩЕГО

Объединение двух бывших коммуналок в знаменитом сталинском доме на Фрунзенской набережной подарило проекту Алексея Бочкова внушительный масштаб — 220 квадратных метров.

ФОТО — ЕВГЕНИЙ ЛУЧИН; ТЕКСТ — АЛЕКСЕЙ БОЧКОВ, КАТЯ ФИГАРО



Смотреть  
весь проект



В процессе реконструкции обнажились старые потолочные балки, которые неожиданно открыли индустриальную душу пространства. Автор проекта не стал прятать эту находку, а превратил ее в смысловую ось, вокруг которой выстроился элегантный эклектичный интерьер с легкой ноткой ностальгии.

Удивительно, но в этой квартире, пропитанной историей, почти нет настоящего винтажа. Аристократичный характер с эффектом «пожившего» пространства создан искусственно и с огромной любовью к деталям. «Советский» диван в кабинете, изящная китайская ширма в спальне и даже фальш-печь, элегантно маскирующая трубу воздуховода, — все это выполнено на заказ по авторским эскизам. Настоящими артефактами выглядят и светильники, переделанные из старых газовых ламп.





В пространстве кухни-гостиной брутальная кирпичная кладка и металлические обвязки колонн необычайно органично сосуществуют с дизайнерской мебелью. Массивные библиотечные стеллажи, отсылающие к советской эпохе, таят в себе современные технологии — встроенный телевизор и акустику. А легкую иронию и современный драйв в классическую обстановку вносят яркий ковер в стиле граффити с забавными клоунами и лаконичная итальянская кушетка.





Ока владельцы квартиры, семья с ребенком, живут за городом и используют это пространство для кратковременных остановок в столице. Однако планировка продумана на перспективу. Здесь спроектированы две детские, уютная спальня, кабинет и роскошная общая зона. В результате получился невероятно живой интерьер, где уважение к прошлому мастерски переплетено с комфортом самого передового уровня. ▼▲





Член жюри конкурса «АрхИДЕЯ», эксперт в области архитектуры, дизайна и строительства, архитектор, дизайнер интерьеров, основательница собственного бюро, работающего на рынке с 2010 года, Мария Рублева рассказала журналу «ИНТЕРЬЕР в деталях» о том, как за 15 лет изменились заказчики, почему роскошь стала умной и зачем эксперту смотреть на проекты «без декора».

## Мария Рублева: **ДИЗАЙН — ЭТО МАТЕМАТИКА КОМФОРТА, А НЕ ТОЛЬКО КРАСИВАЯ КАРТИНКА**

— Мария, вы создаете «умную роскошь» и уже реализовали более 70 объектов: от апартаментов до загородных домов. Ваше профессиональное кредо гласит, что интерьер — это своеобразный психологический и эмоциональный портрет владельца. На что вы будете обращать внимание в работах конкурсантов?

— Прежде всего, я буду искать ту самую жемчужину — индивидуальность и харизму. В эпоху искусственного интеллекта особенно ценится то, что пропущено через человека, автора, его руки и харизму. Здесь важен не бюджет, а нестандартные решения, в которых чувствуется душа. В бюро мы всегда опираемся на глубокое исследование привычек заказчика. И это первое, что я буду проверять в работах конкурсантов. Если за картинкой пустота, она не зацепит.

— Ваш подход называют «от бетона до тапочек». Насколько техническая грамотность и реализуемость идеи важнее красивой картинке?

— На мой взгляд, это фундамент. Ни один интерьер не имеет смысла, если он создан исключительно ради эстетики. В своих проектах, за каждым решением я закладываю функциональность. Поэтому считаю, что для дизайнера крайне важно обладать техническими знаниями и глубоким пониманием эргономики. Все решения должны быть обоснованы.

— Ваши работы стабильно входят в топ-100 лучших элитных интерьеров страны. Как, на ваш взгляд, у заказчиков трансформировалось понятие роскоши к 2026 году?

— Роскошь сегодня — это, прежде всего, кастомизация и уникальные решения, возможность их себе позволить. Это предметы, в которых есть душа мастера, глубокий смысл, а если речь идет о природных материалах, то они сами по себе уникальны. Кастомизация, когда к проектированию подходят индивидуально, обязательно. Это как костюм, который шьют именно для вас. Пространство для жизни должно быть разработано с учетом потребностей семьи.

— Как руководитель успешного архитектурного бюро и создатель авторских курсов о бизнесе в дизайне оцените, какую, на ваш взгляд, главную ошибку допускают молодые специалисты?

— Прежде всего, это неумение работать с бюджетом. Часто дизайнеры создают интерьер, который не соответствует финансовым возможностям заказчика. В результате проект остается нереализованным или выполняется совершенно не так, как задумывал автор.

— Как вы отличаете работу с душой от модного шаблона? Есть ли у вас профессиональный маркер?

— Есть. Я мысленно убираю из проекта весь декор: картины, вазы, эффектные торшеры. И смотрю на голую архитектуру, эргономику и свет. Если пространство рассыпается, значит, передо мной просто стильно одетый манекен. Мой главный маркер очень прост: хочу ли я остаться в этом интерьере жить? Не сфотографироваться, а именно жить, к примеру, с детьми, кошками, утренним кофе. Если нет, то значит, магии не случилось. Так что буду оценивать умение автора создавать единую захватывающую историю, через связь всех предметов, отделки и решений.

— Конкурс «АрхИДЕЯ» — это мощный трамплин для новых имен в индустрии. Какой главный совет вы могли бы дать участникам, чтобы их проект зацепил взгляд строгого жюри?

— Очистите портфолио от мусора. Мне важно увидеть не только крупные планы и эффектные ракурсы, но и составить общее представление о пространстве. Очень важна работа со светом. Фотосессию проводите при дневном освещении. Важно выбрать правильное время суток, чтобы интерьер заиграл. Часто именно свет может оживить пространство или, наоборот, испортить его. Будьте внимательны к этому аспекту. ▼▲



Этот загородный дом пережил, без преувеличения, грандиозную трансформацию. Фасад и стены неприглядной бетонной коробки были разобраны до монолитного каркаса. На этой базе вырос совершенно новый дом с просторными террасами и парадным входным порталом, ставшим не только визуальной доминантой, но и надежной защитой от непогоды.



ПЛОЩАДЬ — 800 М²;  
ГОД РЕАЛИЗАЦИИ — 2024  
АРХИТЕКТУРНОЕ БЮРО  
RUBLEVA DESIGN &  
ARCHITECTURE,  
РУКОВОДИТЕЛЬ  
МАРИЯ РУБЛЕВА

## ЭЛЕГАНТНОСТЬ И ФРАНЦУЗСКИЕ МОТИВЫ

ВИЗУАЛЬНЫЙ СПЕКТАКЛЬ  
НА 800 КВАДРАТАХ

Внешний облик здания продиктован современной эстетикой. Светлый керамогранит и визуально вытянутые окна сделали фасад стройным и эффектным. А вот внутри пространство раскрывается иначе — теплой, элегантной классикой, идеально отражающей характер и темперамент владельцев.

Дом напоминает волшебную шкатулку, где каждая комната — отдельный визуальный спектакль. С порога гостей встречает холл с белой винтовой лестницей. Ее ступени выполнены из матового искусственного камня, а кованые черные перила отсылают к утонченным французским мотивам. На полу — уникальная инженерная доска, уложенная английской «елочкой». Ее тонировка с эффектом легкого обжига создавалась мастерами индивидуально.



ФОТО — СЕРГЕЙ КРАСЮК;  
ТЕКСТ — МАРИЯ РУБЛЕВА,  
КАТЯ ФИГАРО



Смотреть  
весь проект



Смысловой центр дома — просторная гостиная и столовая, разделенные двусторонним деревянным камином в латунном портале. Наслаждаться игрой живого огня можно и отдыхая на огромном диване, и во время долгих семейных ужинов. Парадная белоснежная кухня с островом и керамогранитными фасадами деликатно скрывает за собой вторую, «черновую» шеф-кухню, предназначенную для основных кулинарных процессов.



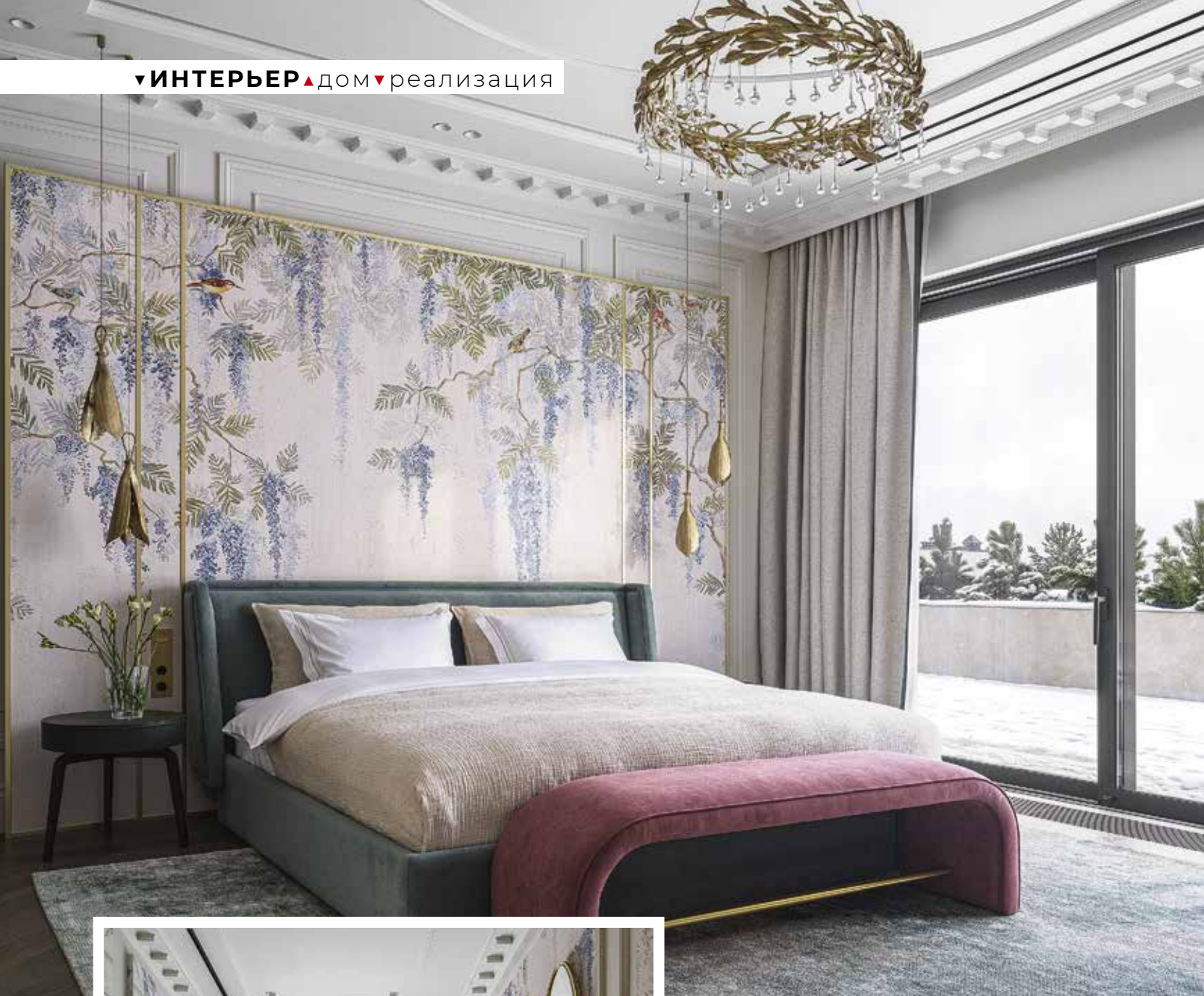


аверху же расположи-  
лась территория тишины.  
Для главы семьи спроек-  
тирован синий кабинет  
с потайной дверью в лич-  
ную ванную.



риватные комнаты задают совер-  
шенно иной, глубоко личный ритм.  
Архитекторы выстроили логику про-  
странства так, чтобы оно чутко откли-  
калось на привычки семьи. Детская  
игровая спрятана за зеркальными  
дверьми прямо при гостиной. Так взрослые  
могут отдыхать и наблюдать за малышами.





А вот главная магия этого дома — мастерски спрятанные технологии. Сложная инженерия, от тончайших щелевых решеток вентиляции до умных импульсных клавиш света, totally нивелирована. За техническим совершенством стоит самое важное — пульсирующая жизнь. Зайдя в этот дом, хочется сбросить туфли, ощутить босыми ногами фактуру дерева, собрать близких у камина и просто быть счастливым в каждой минуте. ▼▲



А в мастер-спальне будто замерло весеннее утро. Шелковые обои и светильники с хрустальными райскими птицами создают здесь настроение абсолютного покоя и умиротворения.



Елена Вальман:  
**МЫ НЕ РИСУЕМ  
КАРТИНКИ,** а реализуем  
проекты под ключ



В дизайн интерьера редко приходят случайно, но еще реже с багажом топ-менеджера по управлению розничными сетями. Елена Вальман — именно такой случай. **Амбассадор журнала «Интерьер в деталях» Оксана Горбовская** поговорила о том, как управленческий опыт помогает Елене в реализации проектов под ключ, чем отличается работа над частными и общественными пространствами и как найти «своего» дизайнера.



**Оксана Горбовская,**  
основатель  
федеральной студии дизайна,  
медиа агентства ДИЗАЙН ПРОФИ,  
автор и спикер обучающих программ  
для дизайнеров и поставщиков

- Елена, расскажите, как вы пришли в дизайн, и как появилась ваша студия?
- Дизайн интерьера всегда был моей страстью. В путешествиях меня интересовала архитектура и организация пространств. Когда управленческая деятельность перестала вдохновлять, я получила второе высшее образование в НГУАДИ по специальности «дизайн интерьера». Сегодня в моем бюро работает команда, которая не просто рисует красивые картинки, а занимается проектированием и воплощением идей под ключ.
- В чем заключается ваш подход к работе с клиентами? Что приносит вам наибольшее удовлетворение?
- Прежде всего, индивидуальный подход к каждому заказчику. Наши интерьеры не похожи друг на друга, потому что люди приходят разные, и наша задача состоит в том, чтобы отразить их внутренний мир в пространстве. Поэтому к нам возвращаются снова и снова и рекомендуют знакомым. Так что самый интересный этап для меня — это общение с заказчиками, с семьей. Еще очень вдохновляет, когда из серых стен рождается нечто интересное, отражающее личность человека. Наш девиз: «Вы мечтаете, как будет выглядеть ваша квартира, а мы делаем все остальное!»
- Есть ли особенности в работе над частными и общественными проектами?
- Работа с жилыми помещениями должна учитывать интересы каждого члена семьи, сплетая их в единую визуальную картину. В общественных интерьерах, как правило, более сжатые сроки, определенная концепция и конкретные задачи: аудитория, уровень клиентов, стиль и цвет.
- Расскажите про свой самый запомнившийся или необычный проект.
- Из последнего можно назвать стоматологическую клинику с атмосферой СПА, где создана расслабляющая атмосфера, благодаря приглушенному свету, тактильно приятным поверхностям, огню и растениям. Также недавно мы проектировали китайский ресторан: погрузились в культуру, изучали орнаменты, даже немного иероглифы, чтобы адекватно интегрировать их в интерьер. Работа с общественными пространствами — всегда очень интересная задача.
- Где вы черпаете вдохновение?
- Это, прежде всего, путешествия, а еще профессиональные выставки, где видно, как меняется дизайн-рынок. И конечно, природа во всем ее многообразии.
- Посоветуйте, как будущему владельцу дома или квартиры найти «своего» дизайнера?
- Смотрите портфолио реализованных проектов, готовые объекты вживую, общайтесь с заказчиками, но главное, это личное общение: вам должно быть комфортно друг с другом.
- Вы активно участвуете в конкурсах, публикуетесь в журналах. Что это дает вам как личности и дизайнеру?
- Когда после длительного процесса реализации проекта и общения с заказчиками проходит фотосъемка интерьера, то, конечно, хочется поделиться результатами своего труда. Мы публикуем наши интерьеры в журналах, участвуем в конкурсах, чтобы получить обратную связь, узнать, насколько наш интерьер интересен для творческого сообщества. Это важно и для команды, и для самих заказчиков, а также дает материал для новых клиентов. Все это является неотъемлемой частью развития дизайнера и бюро. ▼▲



ИДЕЯ  
АРХИТЕКТУРА  
УЧАСТНИК  
КОНКУРСА



АВТОРЫ ПРОЕКТА —  
ЕЛЕНА ВАЛЬМАН, ГУЗЕЛЬ АВДЕЕВА

Площадь — 82 М<sup>2</sup>;  
ГОД РЕАЛИЗАЦИИ — 2026

**ПАРТНЕРЫ ПРОЕКТА**

ID SVET (АЙДИ СВЕТ), светотехническая компания  
DERUFA, салон красок и декоративных покрытий  
Tuchkov.shop, производство торгового оборудования  
и мебели

Переезд магазина техники idiscount на новую площадку в центре города потребовал не только свежего ремонта, но и полного визуального переосмысления. Пространство площадью 82 квадратных метра с потрясающими пятиметровыми потолками и огромным витражом стало идеальным холстом для интеграции обновленного фирменного стиля.

# ЭСТЕТИКА ВЫСОКИХ ТЕХНОЛОГИЙ

НОВЫЙ САЛОН  
ТЕХНИКИ В ЦЕНТРЕ  
ГОРОДА



Смотреть  
весь проект



О ПАРТНЕРЕ

Елена Вальман и Гузель Авдеева, авторы проекта, дизайнеры интерьеров

— Когда речь заходит о декоративной отделке стен, мы рекомендуем компанию **DERUFA** своего партнера, с которым работаем несколько лет. Их сотрудники оперативно и грамотно консультируют по материалам, оказывают помощь по подбору и подготовке индивидуальных образцов для воплощения наших идей, воспроизводя даже самый сложный цвет. Краска соответствует высоким показателям качества и с ней легко работать.

В реализации проекта салона техники мы также обратились в **DERUFA**. В концепции дизайна были заложены несколько оттенков серого и графитового. Необходимо было выбрать краску с высокой укрывистостью и стойкостью к загрязнениям. И с этим специалисты компании справились на все 100%. Хотелось поблагодарить сотрудников **DERUFA** за совместную творческую работу и высокое качество реализации наших проектов.

Дизайнеры Елена Вальман и Гузель Авдеева сделали ставку на баланс технологичности и уюта. Базовым фоном послужила спокойная серая гамма, на которой эффектно заиграли сочные лаймовые акценты и теплые текстуры натурального дерева. Палитра была разработана с целью прямолинейно транслировать философию бренда: сложные современные гаджеты здесь становятся понятными и доступными.

Планировка выстроена вокруг идеи безупречного клиентского сервиса. Фокусный центр интерьера — массивные столы для демонстрации товара, геометрия которых подчеркивает архитектуру зала. Пространство логично поделено на зону касс, сервиса и комфортную лаунж-зону с собственной чайной станцией и атмосферным граффити с портретом Стива Джобса. Отдельное внимание уделили специальной зоне с зеркалом для тестирования техники по уходу за волосами.

1. ID SVET (АЙДИ СВЕТ) — светильники
2. DERUFA — интерьерная краска
3. Tuchkov.shop — корпусная мебель, торговое оборудование



**О ПАРТНЕРЕ** Елена Вальман и Гузель Авдеева, авторы проекта, дизайнеры интерьеров

— Мы давно и регулярно работаем с мебельной компанией **Tuchkov.shop**: они изготавливают для нас корпусную мебель и торговое оборудование для общественных помещений. Сотрудники подходят к каждому проекту индивидуально, действуют оперативно и профессионально. Благодаря большим производственным мощностям компания в кратчайшие сроки выполняет самые разные столярные работы, делает изделия из металла и стекла, а также корпусную мебель. Плюс у них есть готовое торговое оборудование.

В этом проекте скорость была на первом месте, и даже в предновогодней суете команда **Tuchkov.shop** полностью справилась с непростой задачей. Быстрая реакция на наши идеи, поддержка 24/7, безупречное исполнение конструктивно сложных вещей — это всё про них. Мы и наши заказчики остались довольны результатом, благодарим сотрудников компании и надеемся на дальнейшее плодотворное сотрудничество.

Масштабные подвесные линии освещения задают ритм, а неоновая подсветка витража, притягивающая взгляды прохожих с улицы, создает настоящий вау-эффект.

Реализация этого смелого концепта стала профессиональным вызовом: от проекта до торжественного открытия нового магазина прошло всего два месяца. Итог этой динамичной работы — стильный, живой и пульсирующий энергией интерьер. ▼▲

ФОТО — ВИТАЛИЙ ИВАНОВ;  
ТЕКСТ — ЕЛЕНА ВАЛЬМАН, КАТЯ ФИГАРО

1. ID SVET (АЙДИ СВЕТ) — *светильники*
2. DERUFA — *интерьерная краска*
3. Tuchkov.shop — *корпусная мебель, торговое оборудование*



ПАРТНЕРЫ ПРОЕКТА

**IDSVET**  
LIGHTING COMPANY



**DERUFA**  
Color Boutique

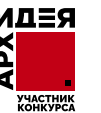
Контактная информация компаний-партнеров проекта на стр. 125, 126

# БАЛАНС МИНИМАЛИЗМА И КЛАССИКИ

КВАРТИРА  
СО СТЕКЛЯННОЙ  
ВАННОЙ



АВТОР ПРОЕКТА —  
ЕЛЕНА БАЛАГАНСКАЯ



ПЛОЩАДЬ — 130 М²;  
ГОД РЕАЛИЗАЦИИ — 2026

#### ПАРТНЕРЫ ПРОЕКТА

DERUFA, салон красок и декоративных покрытий  
ПроектНСК, натяжные потолки  
РА СБЕТ, центр светодизайна  
Porcelanosa, сеть фирменных салонов  
ROOBLOOK, производство дизайнерской мебели на заказ  
GARDA DECOR в ТВК «Большая Медведица», интерьерный салон  
ELETTI (ЭЛЕТТИ), салон актуальных решений для ванных комнат  
CASSINI, салон интерьерной сантехники  
LEKSA (ЛЕКСА), студия итальянской мебели  
А.РЕМОНТ, отделка и ремонт  
МТМ, компания по гидроабразивной резке и обработке керамогранита

Перед автором этого проекта, дизайнером интерьеров Еленой Балаганской, была поставлена интересная задача. Ей необходимо было превратить 130 квадратных метров свободной планировки в идеальное жилье для молодой семьи с маленьким сыном.



Смотреть  
весь проект

## ▼ИНТЕРЬЕР▲квартира▼реализация

Бетонная коробка без единой стены предоставила все возможности выстроить правильную эргономику. Здесь появились просторная гостиная, кабинет, детская с личным санузлом и роскошный мастер-блок. Главной архитектурной особенностью спальни стала ванная комната за прозрачным стеклом — смелое решение, позволяющее любоваться видом из окна прямо во время водных процедур.

Стилистическая концепция родилась из компромисса. Супругу был близок строгий минимализм, а хозяйке — современная классика. Елена нашла изящный баланс. Базу интерьера сделали подчеркнуто актуальной — с чистыми линиями, теневыми плинтусами и ровными потолками без традиционных карнизов. Монохромный коридор воспринимается как спокойная прелюдия, но в гостиной пространство оживает благодаря сочным акцентам кварца. Ощущение статуса добавляют дорогой паркет, уложенный «французской елкой», и эксклюзивный испанский керамогранит коллекции Viola (Виола), привезенный в Новосибирск специально для этого проекта.



1. DERUFA — интерьерная краска
2. ПроектНСК — натяжной потолок
3. РА СВЕТ — технический и декоративный свет
4. Porcelanosa — керамогранит и керамическая плитка
5. ROOBLOOK — мягкая мебель в гостиной, стулья обеденной группы, барная стойка, обеденный стол, подвесной бар, винный шкаф
6. GARDA DECOR в ТВК «Большая Медведица» — журнальный столик, декор и аксессуары
7. CASSINI — смеситель
8. LEKSA (ЛЕКСА) — барные стулья, декор и аксессуары, картина
9. А.РЕМОНТ — отделочные работы
10. МТМ — изготовление столешницы из керамогранита, фартука, резка и обработка острова, зоны ТВ, столешницы консоли в гостиной.





1. DERUFA — интерьерная краска
2. ПроектНСК — натяжной потолок
3. РА СВЕТ — технический и декоративный свет
4. Porcelanosa — керамогранит и керамическая плитка
5. ROOBLOOK — кровать в спальне, прикроватные тумбы, пуф
6. GARDA DECOR в ТВК «Большая Медведица» — декор и аксессуары
7. ELETTI (ЭЛЕТТИ) — стеклянная перегородка между спальней и ванной, душевая перегородка
8. CASSINI — сантехника и смесители
9. LEKSA (ЛЕКСА) — декор и аксессуары
10. А.РЕМОНТ — отделочные работы

О ПАРТНЕРЕ

Елена Балаганская, автор проекта, дизайнер интерьеров:

— Когда в монохромном интерьере необходимо создать особый образ, я предлагаю добавить «изюминку». В этом проекте таким акцентом стал испанский керамогранит от фирменного салона **Porcelanosa**. В этот раз мы выбрали эксклюзивную коллекцию керамогранита, которую специально для нас доставили с фабрики в Испании.

У компании большой выставочный зал, где можно подобрать все, что нужно как из представленного ассортимента, так и по каталогам. Их собственные складские запасы, позволяют быстро реализовывать любые проекты.

С этим партнером у нас давние рабочие отношения. Менеджеры профессионально, быстро и подробно консультируют по техническим характеристикам и особенностям товаров. Можно смело сказать, что салон **Porcelanosa** — надежный партнер, который подтверждает свою репутацию уже не один десяток лет.



1. DERUFA — интерьерная краска
2. ПроектНСК — натяжной потолок
3. РА СВЕТ — технический и декоративный свет
4. Porcelanosa — керамогранит и керамическая плитка
5. ROOBL00K — кровать в детской, диван в кабинете
6. GARDA DECOR в ТВК «Большая Медведица» — декор и аксессуары
7. ELETTI (ЭЛЕТТИ) — душевая перегородка
8. CASSINI — сантехника и смесители
9. LEKSA (ЛЕКСА) — декор и аксессуары
10. А.РЕМОТ — отделочные работы

пространство totally подчинено системе умного дома. Голосовое управление, автоматические шторы, датчики движения и ночная подсветка продуманы до мелочей.

В результате усердной и кропотливой работы получился элегантный, глубокий, умный интерьер, где эстетика существует в абсолютном балансе с комфортом. ▼▲

ФОТО — ВИТАЛИЙ ИВАНОВ;  
ТЕКСТ — МАРИНА ДЕВЯШИНА, КАТЯ ФИГАРО



## ПАРТНЕРЫ ПРОЕКТА

**DERUFA**  
Color Boutique

**ПРОЕКТНСК**

**РА  
СВЕТ**

**PORCELANOSA**  
NOVOSIBIRSK

**ROOBL00K**

**MTM**

**GARDA DECOR**  
БОЛЬШАЯ МЕДВЕДИЦА

**ELETTI**  
АКТУАЛЬНЫЕ РЕШЕНИЯ  
ДЛЯ ВАННЫХ КОМНАТ

**CASSINI**  
СТУДИЯ САНТЕХНИКИ

**Leksa**

**A. РЕМОТ**  
УЗЕЛ НАПРАВЛЕН С НАС

Контактная информация компаний-партнеров проекта на стр. 125, 126

# ТИХАЯ ГАВАНЬ ПОСЛЕ ДОЛГИХ ПУТЕШЕСТВИЙ

ТЕРАПЕВТИЧЕСКИЙ ИНТЕРЬЕР ДЛЯ СЕМЬИ ВОЕННОГО



Смотреть  
весь проект



АРХИДЕЯ  
УЧАСТНИК  
КОНКУРСА

АВТОРЫ ПРОЕКТА —  
ВАЛЕНТИНА БАХТИНА,  
АНАСТАСИЯ  
ВЕЛИКЖАНИНА

Площадь — 110 М²;  
ГОД РЕАЛИЗАЦИИ — 2025

#### ПАРТНЕРЫ ПРОЕКТА

АСИОМА, сеть фирменных салонов  
ХКРАСКУ

KERAMA MARAZZI, сеть магазинов  
плитки, обоев и сантехники

ПОЛОТНО, проектно-монтажная  
компания по натяжным потолкам  
и светодиодному оборудованию

GARDA DÉCOR на Ипподромской,  
интерьерный бутик мебели, света,  
декора и текстиля

ЭКЗО МЕБЕЛЬ, мебельное  
производство

Для команды студии архитектуры и дизайна Валентины Бахтиной этот проект перерос в по-настоящему глубокую, человеческую историю. Заказчики — семья военного, которая долгие годы переезжала по стране и жила во временных служебных квартирах. Квартира в новостройке — их долгожданный дом, возможность наконец-то осесть в родном городе. Пока шла работа над проектом и разворачивался сам ремонт, семья еще находилась на Дальнем Востоке, поэтому вся коммуникация с заказчиками велась дистанционно, а стройка полностью управлялась студией.



фундаментом концепции стала мягкая, успокаивающая гамма: теплые оттенки слоновой кости, натуральная глина, мрамор и приглушенный серо-зеленый. Такая палитра снимает утомление и служит идеальным фоном для семейной жизни. Чтобы добавить пространству динамики, но сохранить плавность, авторы использовали мотив волны. Он читается в акцентной штукатурке прихожей, в рисунке керамогранита на кухне и в сложных изгибах световых профилей на стене. К слову, реализация этих гибких световых линий стала настоящим техническим вызовом для строителей, но результат превзошел все ожидания.

Главной задачей, поставленной перед дизайнерами Валентиной Бахтиной и Анастасией Великжаниной, было создать интерьер, который бы стал терапевтической средой. Авторам проекта предстояло разработать «Оазис спокойствия и уюта» — место, которое будет обнимать, дарить чувство защищенности и говорить своим владельцам: «Вы дома. Навсегда».

1. KERAMA MARAZZI — керамическая плитка
2. ПОЛОТНО — натяжной потолок
3. GARDA DÉCOR на Ипподромской — декор и аксессуары, декоративные подушки, журнальный столик, кресло, орхидея
4. ЭКЗО МЕБЕЛЬ — кухонный гарнитур, корпусная мебель в гостиной, спальне





Учитывая, что в доме живут кот и морская свинка, материалы выбирались с упором на антивандальность: на полу лежит износостойкий SPC-ламинат, а мягкая мебель обита легко моющимися тканями. Вся корпусная мебель, спроектированная на заказ «в потолок», скрывает быт за закрытыми фасадами, чем поддерживает визуальную тишину.

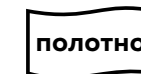
Особое внимание уделили сценариям освещения. Помимо основного и атмосферного света, в квартире предусмотрена система ночной подсветки с датчиками движения. В итоге получился дом, в котором каждый квадратный метр спроектирован с заботой о людях, так долго мечтавших о своей тихой гавани. ▼▲

ФОТО — ВИТАЛИЙ ИВАНОВ;  
ТЕКСТ — ВАЛЕНТИНА БАХТИНА, КАТЯ ФИГАРО



1. АСИОМА — интерьерная краска
2. KERAMA MARAZZI — керамическая плитка в прихожей, в ванных комнатах
3. ПОЛОТНО — натяжной потолок
4. GARDA DÉCOR на Ипподромской — декор и аксессуары, стул, декоративные подушки, орхидеи
5. ЭКЗО МЕБЕЛЬ — корпусная мебель в прихожей, корпусная мебель в детской комнате, кабинете, мебель для ванной комнаты

ПАРТНЕРЫ ПРОЕКТА KERAMA MARAZZI



KRASKY



GARDA DECOR  
НА ИППОДРОМСКОЙ, 8

Контактная информация компаний-партнеров проекта на стр. 125, 126

## ДВУХУРОВНЕВОЕ ПРОСТРАНСТВО ДЛЯ СЕМЬИ

ЗАГОРОДНАЯ  
АТМОСФЕРА  
В ГОРОДСКОЙ  
СРЕДЕ



Смотреть  
весь проект



АВТОРЫ ПРОЕКТА — ПОЛИНА И СЕМЁН ВАГАНОВЫ

Команда студии дизайна Полины и Семёна Вагановых превратила бетонную новостройку с потолками высотой 5,7 метра в уютное семейное гнездо с атмосферой загородного дома. Работать с двухуровневыми квартирами непросто, но невероятно интересно. Для дизайнеров этот проект площадью 105 квадратных метров стал профессиональным вызовом. Заказчики — гостеприимная семья бизнесменов. Младшая дочь живет с родителями, а старшие дети часто приезжают в гости.

ПЛОЩАДЬ — 105,17 М²;  
ГОД РЕАЛИЗАЦИИ — 2025

### ПАРТНЕРЫ ПРОЕКТА

ВОЛХОВЕЦ, *двери и интерьерные решения*  
ПроектНСК, *натяжные потолки*  
БЛУМБЕРГ, *мебельная фабрика*  
MIL'ER, *интерьерный текстиль*

Чтобы использовать впечатляющий объем по максимуму, планировку переосмыслили кардинально. Один из входов на второй ярус заблокировали, а неудачно расположенный малый санузел от застройщика превратили во вместительную гардеробную. Главной архитектурной находкой стал консольный этаж над зоной кухни. Здесь обустроили полноценный кабинет с гостевым спальным местом и отделили его прозрачной стеклянной перегородкой.

1. ВОЛХОВЕЦ — межкомнатные двери
2. ПроектНСК — натяжной потолок
3. БЛУМБЕРГ — корпусная мебель в гостиной, кухонный гарнитур, обеденный стол
4. MIL'ER — интерьерный текстиль, шторы



Масштаб гостиной продиктовал особый подход к мебелировке. В центре композиции расположили роскошный четырехметровый диван. Окна украсили портьеры высотой почти шесть метров. Управлять таким массивом ткани вручную невозможно, поэтому дизайнеры предусмотрели умные электрокарнизы с голосовым помощником.

Эстетическим фундаментом интерьера стал природный минимализм. Фоновые стены под покраску и двери скрытого монтажа уступили главную роль выразительным текстурам дерева и камня. Динамику пространству задал уложенный под нестандартным углом кварцвинил на полу.

На создание и реализацию проекта ушло два года. Заказчики проявили абсолютное доверие, не стали отступать от первоначального замысла даже на шаг, и это позволило воплотить сложную концепцию самым безупречным образом. ▼▲

ФОТО — ВИТАЛИЙ ИВАНОВ;  
ТЕКСТ — ПОЛИНА ВАГАНОВА, КАТЯ ФИГАРО

1. ВОЛХОВЕЦ — межкомнатные двери
2. ПроектНСК — натяжной потолок
3. БЛУМБЕРГ — корпусная мебель в гостиной, детской, спальне, кухонный гарнитур, мебель для ванной комнаты
4. MILER — интерьерный текстиль, шторы, покрывала

## ПАРТНЕРЫ ПРОЕКТА



**Волховец**  
ДВЕРИ И ИНТЕРЬЕРНЫЕ РЕШЕНИЯ

**ПРОЕКТНСК**

**BLIMBERG**  
МЕБЕЛЬ НА ЗАКАЗ

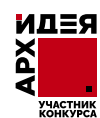
**MILER**  
MIGGION POWER

ЭЛЕКТРОКАРНИЗЫ  
ШТОРЫ

Контактная информация компаний-партнеров проекта на стр. 125, 126



АВТОР ПРОЕКТА —  
МАРГАРИТА  
ВЫМЯТНИНА



ПЛОЩАДЬ — 68 М²;  
ГОД РЕАЛИЗАЦИИ — 2025

**ПАРТНЕРЫ ПРОЕКТА**

LIN (ЛИН), студия света и дизайна  
АБЕОН, студия натяжных потолков  
АРТЭ, салон элитных отделочных материалов  
ЭН.ТЕКСТИЛЬ, салон-ателье  
ГетАкрил, производственная компания  
ESTETICA, мебельный салон  
А.РЕМОНТ, отделка и ремонт

Второй интерьер для одних и тех же заказчиков чаще всего становится историей о глубоком доверии. Владельцы этой новосибирской квартиры, семейная пара, рассматривали свое новое пространство как комфортное место для частых приездов из другого города. Главным желанием было полностью «сменить пластинку»: они искренне хотели уйти от проверенных годами решений, поэкспериментировать с новыми материалами и ни в чем не повторять свой прошлый опыт.



# ЖИВОПИСЬ И РОЗОВЫЙ ОНИКС

ЛЕТНЕЕ НАСТРОЕНИЕ  
В СВЕТОЙ ГОСТИНОЙ



Смотреть  
весь проект



Во время работ над перепланировкой площадь прихожей поделили, благодаря чему удалось выделить место для шкафа на входе и полноценной гардеробной в спальне. При этом холл оставили открытым, плавно перетекающим в кухню-гостиную. Отсутствие лишних дверей сразу наполнило интерьер воздухом.

Центральной идеей для гостиной стало желание создать ощущение летнего живописного и свежего цветочного букета. Концепцию задал роскошный крупноформатный керамогранит с текстурой розового оникса, которым оформили кухонный фартук и портал подвесного камина. Его выразительные сиреневые и рыжие прожилки стали основой для подбора текстиля. Чтобы подчеркнуть яркость акцентов, базовую палитру сделали максимально светлой. На стенах появилась декоративная штукатурка с легким солнечным оттенком, а фасады кухни выполнили из белого крашеного стекла в золотой рамке. ТВ-зону украсила изящная белая фреска с золотым рисунком.

Эффектным архитектурным акцентом в гостиной стал пьедестал со скульптурой. В процессе реализации его облицевали остатками кварцевого агломерата от кухонной столешницы.

1. LIN (ЛИН) — светильники
2. АБЕОН — натяжной потолок
3. АРТЭ — лепной декор, плинтусы, молдинги
4. ЭН.ТЕКСТИЛЬ — интерьерный текстиль, шторы, подушки
5. ГетАкрил — столешница кухонного гарнитура, постамент в гостиной
6. ESTETICA — мягкая мебель в гостиной
7. А.РЕМОНТ — отделочные работы



О ПАРТНЕРЕ

**Мargarита Вымятина, автор проекта, дизайнер интерьеров**

— С компанией ГЕТАКРИЛ нас связывает многолетнее сотрудничество, и каждый раз они подтверждают статус надежных партнеров. В этом проекте заказчики были из другого города, поэтому выбор камня остался за мной. Задача стояла непростая: найти белый с едва уловимыми, приглушенными прожилками для кухонной столешницы и глубокий черный — для подоконников.

Представитель компании приехал на объект с образцами, и это очень облегчило мне выбор. Мы тут же сделали замеры и продумали конструкции. А самое интересное началось после раскроя: от угловой столешницы с подстольной мойкой осталось много материала. Лариса Ким, директор ГЕТАКРИЛ, предложила использовать эти остатки для постамента в гостиной. Решение оказалось не просто экономичным, а стилистически безупречным.

Я благодарна команде за качественный монтаж, скорость и творческий подход. Совместная работа получилась легкой и продуктивной. Именно такой диалог между дизайнером и производителем я считаю идеальным.



Для спальни в качестве основного цвета выбран глубокий синий. Проявляется он в шпоне мебели и оттенке акцентной стены и весьма гармонично соседствует со светлой базовой штукатуркой и фреской.

Финальным аккордом стали портьеры. По словам самих владельцев, текстиль настолько преобразил пространство, что квартира «до» и «после» — это два совершенно разных интерьера, где теперь безраздельно царят эстетика, тепло и уют. ▼▲

ФОТО — ВИТАЛИЙ ИВАНОВ;  
ТЕКСТ — МАРГАРИТА ВЫМЯТНИНА, КАТЯ ФИГАРО



Интересное световое решение получила общественная зона. Чтобы визуально не утяжелять потолок магнитными треками, дизайнер использовала, элегантно повторяющую конфигурацию кухни, встроенную световую линию.

1. LIN (ЛИН) — светильники
2. АБЕОН — натяжной потолок
3. АРТЭ — лепной декор, плинтусы, молдинги
4. ЭН. ТЕКСТИЛЬ — интерьерный текстиль, шторы, покрывало
5. А.РЕМОНТ — отделочные работы



ПАРТНЕРЫ ПРОЕКТА



Контактная информация компаний-партнеров проекта на стр. 125, 126

# ШКАТУЛКА ЯРКИХ ВПЕЧАТЛЕНИЙ

ИНТЕРЬЕР ДЛЯ  
СОВРЕМЕННОЙ  
БИЗНЕС-ЛЕДИ



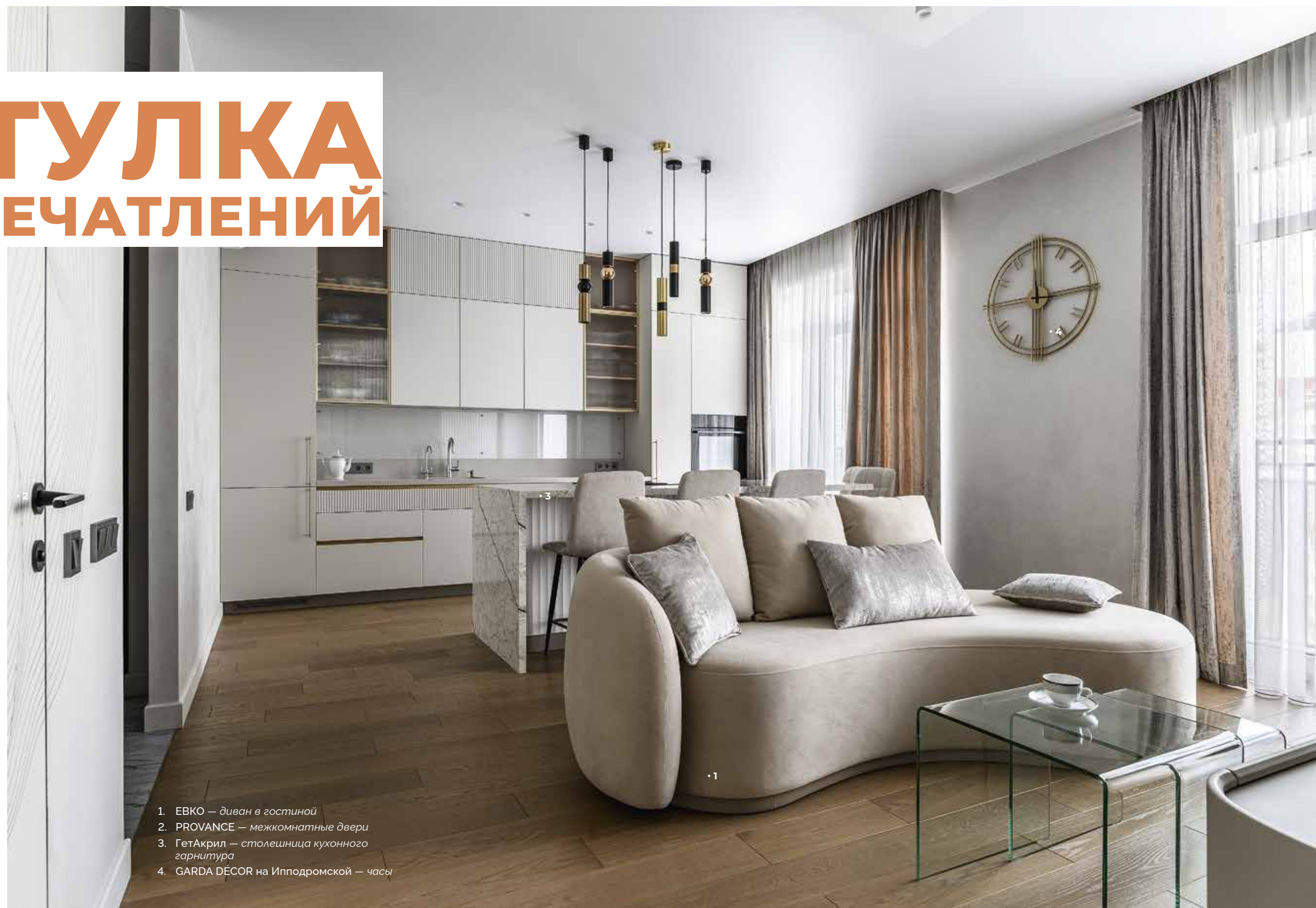
АВТОР ПРОЕКТА —  
ЕЛЕНА КАПЛИНА

ПЛОЩАДЬ — 67 М²;  
ГОД РЕАЛИЗАЦИИ — 2025

#### ПАРТНЕРЫ ПРОЕКТА

ЕВКО, мягкая мебель  
PROVANCE, фирменный салон дверей  
ГетАкрил, производственная компания  
CASSINI, салон интерьерной сантехники  
LEKSA (ЛЕКСА), студия итальянской мебели  
GARDA DÉCOR на Ипподромской, интерьерный  
бутик мебели, света, декора и текстиля

С владелицей этой квартиры дизайнер интерьеров Елена Каплина работает с 2009 года. Заказчица — успешная бизнес-леди, гостеприимная хозяйка и страстная путешественница. Свое новое городское пространство она задумала как «шкатулку впечатлений» — свежий, наполненный искусством интерьер с обязательным вау-эффектом.



1. ЕВКО — диван в гостиной
2. PROVANCE — межкомнатные двери
3. ГетАкрил — столешница кухонного гарнитура
4. GARDA DÉCOR на Ипподромской — часы



О ПАРТНЕРЕ

Елена Каплина, автор проекта, дизайнер интерьеров

— Когда в процессе реализации дизайн-проекта возникла необходимость подобрать диван бионической формы, мы долго не могли найти подходящую модель из готовых вариантов. Тогда было принято решение заказать его в компании по производству мягкой мебели **ЕВКО**.

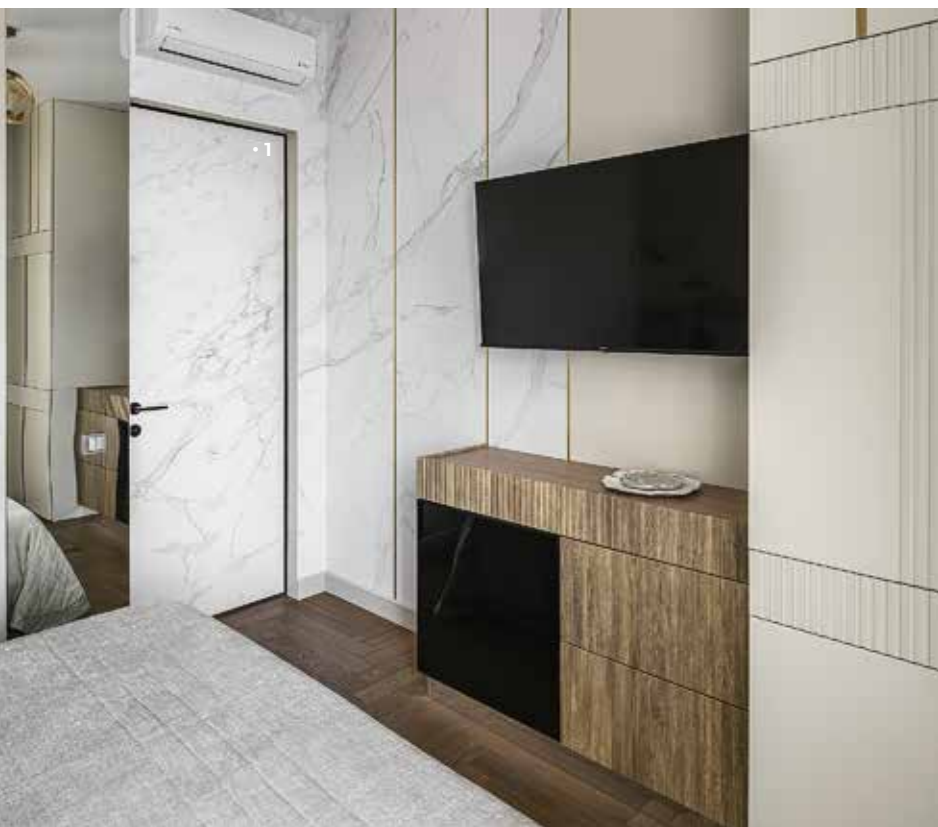
Дизайнеры и конструктор компании разработали для нас макет, учитывая все пожелания заказчика. Мы подробно обсудили внутреннее наполнение, чтобы изделие держало форму и было комфортно в посадке, а также выбрали фактуру и цвет ткани. Диван сделали точно в срок, аккуратно доставили и собрали на квартире. Сейчас он радует хозяйку дома, удивляет гостей и является гармоничным центром гостиной. Мы с заказчиками благодарны профессионалам **ЕВКО** за «изюминку» интерьера.



Проект решен в эклектичном ключе, где элегантно переплетаются мид-сенчури, модерн и ар-деко. Цветовая схема сориентирована на изысканные детали из янтарного стекла. Их теплое свечение деликатно поддержано золотыми штрихами, терракотой в кабинете и глубоким изумрудным оттенком гостевого санузла.

Основное внимание в гостиной притягивают к себе подвесной биокамин и кухонный остров из яркого агломерата, которым автор заменила традиционный обеденный стол. Скрытые двери-невидимки буквально растворились в пространстве благодаря 3,5-метровой бесшовной фреске с перламутровым рисунком.

1. **ЕВКО** — диван в гостиной
2. **PROVANCE** — межкомнатные двери
3. **ГетАкрил** — столешница кухонного гарнитура
4. **CASSINI** — смесители
5. **LEKSA (ЛЕКСА)** — пуф в прихожей



Каждое помещение получило свой визуальный акцент. В парадной ванной комнате это широкоформатный керамогранит с завораживающей текстурой байкальского льда. В кабинете — смелый союз терракотового дивана и зеленого кресла, а также зеркальные откосы, благодаря которым удалось визуально расширить небольшое окно. В спальне настроение задают эффектное итальянское зеркало и парящая мебель на зеркальных цоколях.

Несмотря на богемную эстетику, квартира предельно технологична и функциональна. Шторы с электроприводом подчиняются голосовым командам, а системы хранения проектировались с невероятной точностью. Дизайнер мебели замеряла каждую личную коробку заказчицы, чтобы в новой «шкапушке» все вещи обрели свое идеальное место. ▼▲

ФОТО — ВИТАЛИЙ ИВАНОВ;  
ТЕКСТ — ЕЛЕНА КАПЛИНА, КАТЯ ФИГАРО

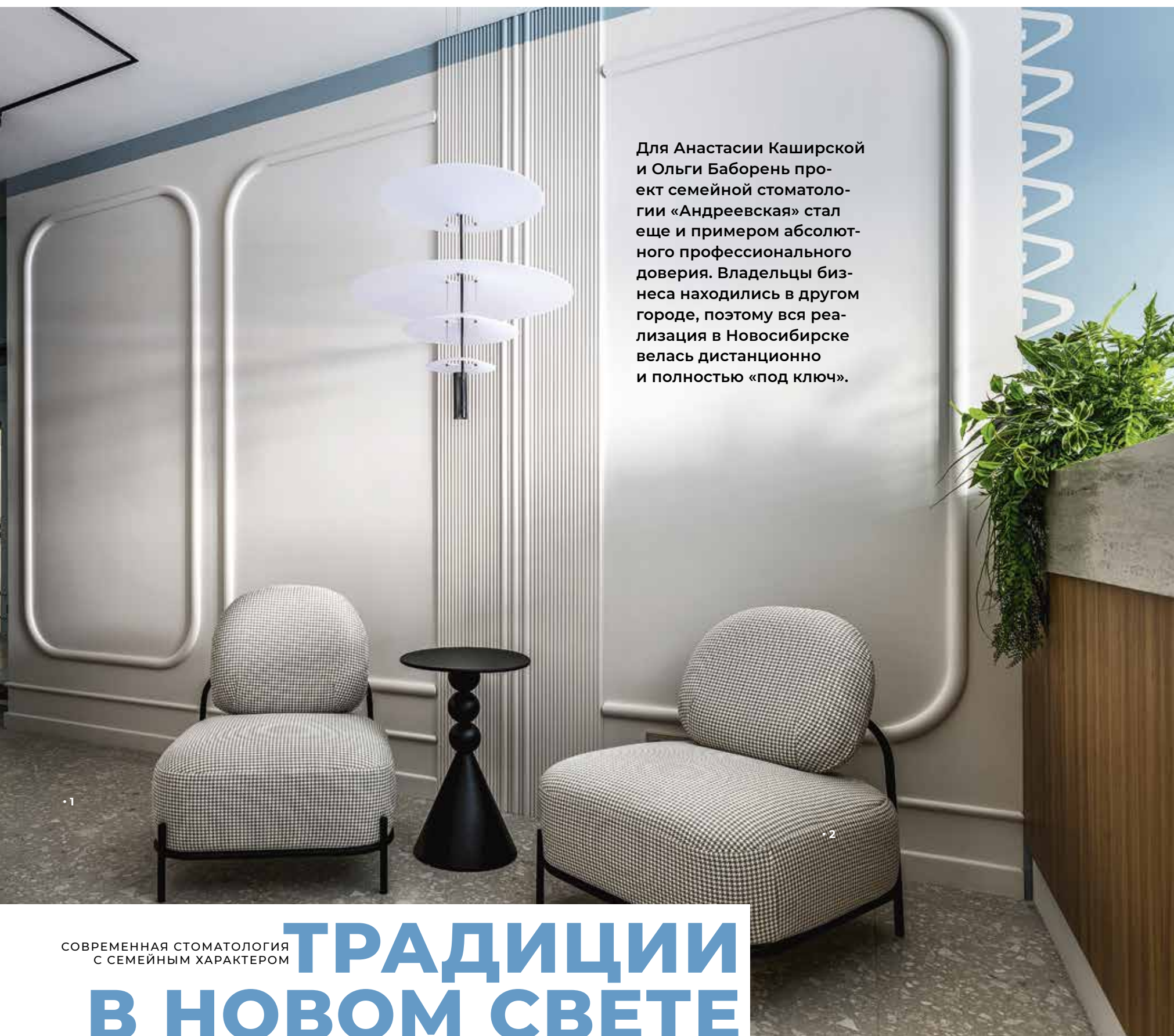


1. PROVANCE — межкомнатные двери
2. ГетАкрил — подоконник в кабинете
3. CASSINI — сантехника и смесители
4. LEKSA (ЛЕКСА) — кровать, зеркало в спальне
5. GARDA DÉCOR на Ипподромской — прикроватные тумбы, декор и аксессуары

ПАРТНЕРЫ ПРОЕКТА



Контактная информация компаний-партнеров проекта на стр. 125, 126



Для Анастасии Каширской и Ольги Баборень проект семейной стоматологии «Андреевская» стал еще и примером абсолютного профессионального доверия. Владельцы бизнеса находились в другом городе, поэтому вся реализация в Новосибирске велась дистанционно и полностью «под ключ».

СОВРЕМЕННАЯ СТОМАТОЛОГИЯ  
С СЕМЕЙНЫМ ХАРАКТЕРОМ

# ТРАДИЦИИ В НОВОМ СВЕТЕ



АВТОРЫ ПРОЕКТА —  
АНАСТАСИЯ КАШИРСКАЯ,  
ОЛЬГА БАБОРЕНЬ

ПЛОЩАДЬ — 86 М<sup>2</sup>;  
ГОД РЕАЛИЗАЦИИ — 2025

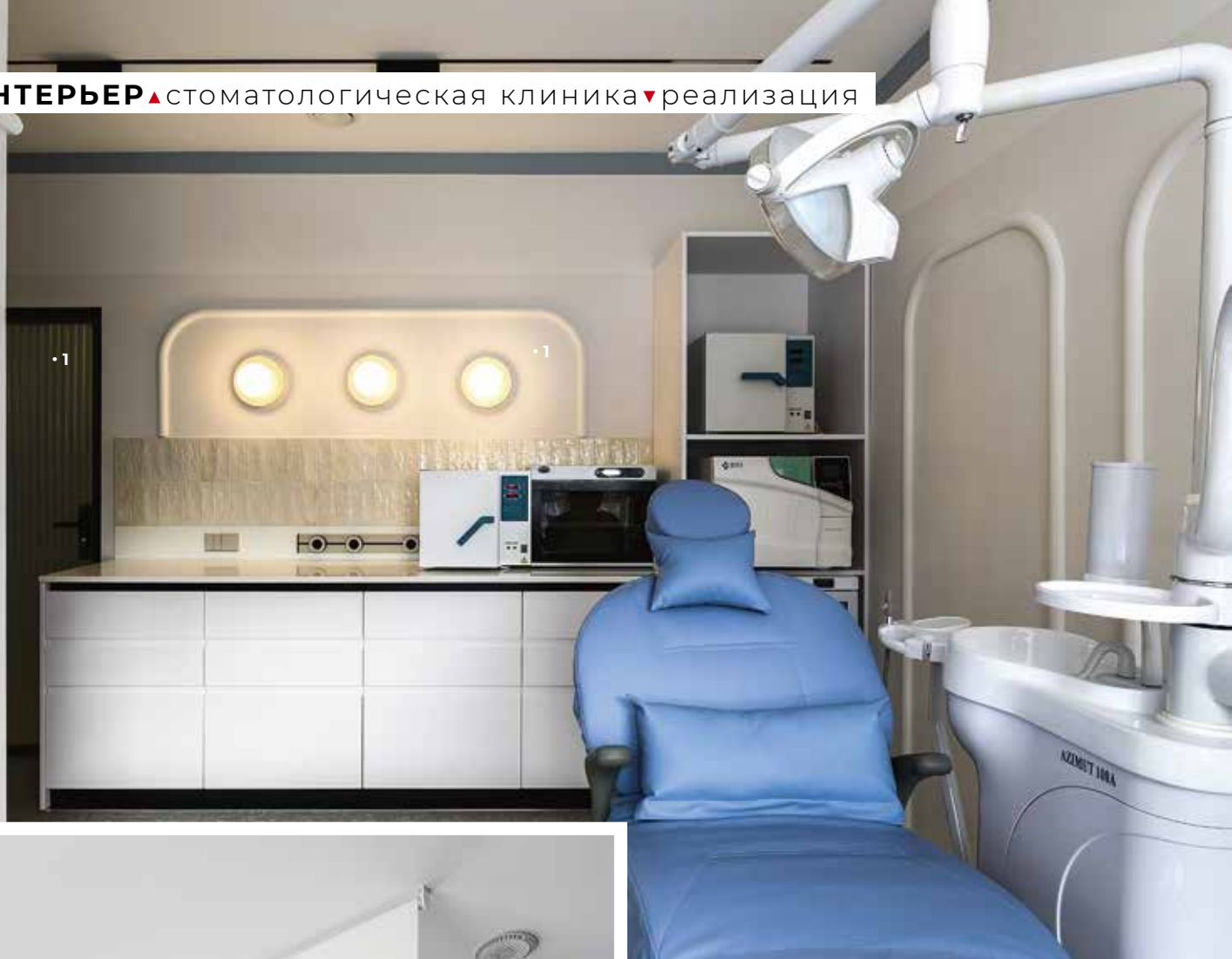
#### ПАРТНЕР ПРОЕКТА

ПРО-Ремонт, отделочные материалы  
MIL'ER, интерьерный текстиль

Создать современную клинику, в которой нет пугающей больничной атмосферы, — задача тонкая. В основу концепции была положена глубокая история династии врачей. Эта преемственность изящно отразилась в айдентике. Заглавная буква «А» из названия была переосмыслена как современный русский орнамент. Графический мотив деликатно интегрирован в архитектуру пространства. Здесь он украшает плавные линии арок и парадную зону ресепшена.



1. ПРО-Ремонт — межкомнатные двери, напольное покрытие
2. MIL'ER — шторы, обивочная ткань на креслах



Интерьер сложился чистым и воздушным. Дизайнеры сознательно ушли от визуального шума, сделав ставку на тактильные материалы и ощущение уюта. Свежая бело-голубая палитра, вызывающая подсознательные ассоциации со здоровьем, мягко согрета фактурой натурального шпона. Вся мебель выполнена на заказ с учетом строгой медицинской эргономики.

Итог этой удаленной работы — стильное и продуманное бизнес-пространство, где высокий уровень комфорта буквально окутывает пациентов заботой и теплом прямо с порога. ▼▲

ФОТО — ВИТАЛИЙ ИВАНОВ;  
ТЕКСТ — АНАСТАСИЯ КАШИРСКАЯ, КАТЯ ФИГАРО

1. ПРО-Ремонт — межкомнатные двери, напольное покрытие, светильники, сантехника, смесители
2. MILER — шторы, мягкие сиденья



#### О ПАРТНЕРЕ

**Анастасия Каширская, автор проекта, дизайнер интерьеров**

— В работе с компанией ПРО-Ремонт мы ценим оперативность и четкость: подбор материалов всегда происходит быстро и точно в рамках заданных критериев и бюджета. Менеджеры предлагают удобные и продуманные решения, что значительно упрощает процесс комплектации проекта. Поставки осуществляются в срок, большая часть позиций есть в наличии, что также ускоряет реализацию. Выдача товара организована комфортно, с предварительной проверкой качества и комплектации со стороны компании. В случае возникновения вопросов или рекламаций на объекте, команда оперативно подключается и помогает с заменой или корректировками. Сотрудничать с компанией Про-Ремонт удобно и эффективно, с хорошим уровнем поддержки на всех этапах.



ПАРТНЕР ПРОЕКТА

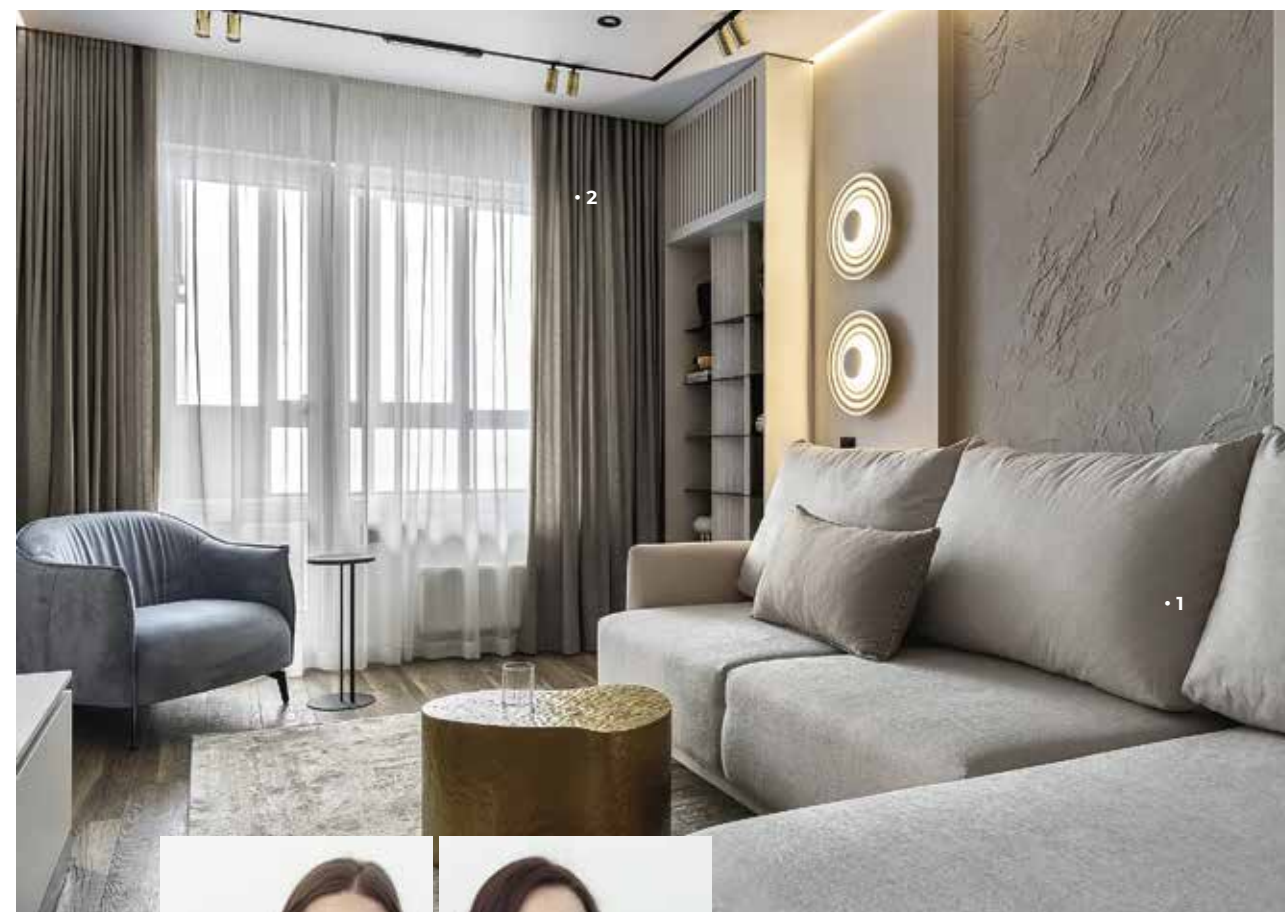
**PRO-РЕМОНТ**  
ОТДЕЛОЧНЫЕ МАТЕРИАЛЫ. ПОДБОР И ПРОДАЖА

**MILER** | ЭЛЕКТРОКАРНИЗЫ  
ШТОРЫ

Контактная информация компаний-партнеров проекта на стр. 125, 126

# ИНТЕРЬЕР КАК ПРИЗНАНИЕ В ЛЮБВИ

ТАЙНЫЙ ПРОЕКТ  
ДЛЯ МОЛОДОЙ СЕМЬИ



АРХИДЕЯ  
УЧАСТНИК  
КОНКУРСА



АВТОРЫ ПРОЕКТА —  
ИРИНА МАКСИМЕНКО, ТАТЬЯНА ШМАТОВА,  
СТУДИЯ ДИЗАЙНА TI INTERIORS

ПЛОЩАДЬ — 92 М<sup>2</sup>;  
ГОД РЕАЛИЗАЦИИ — 2025

#### ПАРТНЕРЫ ПРОЕКТА

ЕВКО, мягкая мебель

MIL'ER, интерьерный текстиль

TI INTERIORS (ТИ Интерьер), студия дизайна

В интерьерном мире долгие согласования — норма, но этот проект в ЖК «Галактика» стал потрясающим исключением. Запрос от главы молодой семьи дизайнерам Ирине Максименко и Татьяне Шматовой был такой: абсолютная секретность реализации. Он готовил сюрприз, чтобы в один прекрасный день жена просто открыла дверь обновленной квартиры и влюбилась.

Исходная планировка с обилием несущих стен пыталась продиктовать свои правила, но авторам удалось визуально объединить кухню с гостиной. Изящным медиатором стала воздушная сквозная этажерка, которая деликатно разделяет два помещения, позволяя свету и взгляду проникать сквозь полки. Графичные черные проемы выступили в роли рам и добавили теплему пространству ноту дерзости.

1. ЕВКО — диван в гостиной

2. MIL'ER — интерьерный текстиль, шторы

3. TI INTERIORS (ТИ Интерьер) — проектирование, дизайн, комплектация, авторский надзор



Смотреть  
весь проект



**О ПАРТНЕРЕ**  
Ирина Максименко и Татьяна Шматова, авторы проекта, дизайнеры интерьеров

— Как дизайнеры с большим опытом, мы собираем для реализации наших проектов только лучших поставщиков, и компания по производству мягкой мебели **ЕВКО** — не исключение. Мы уже не первый раз занимаемся меблировкой наших объектов с ними. И все процессы — от подбора ткани до доставки — проходят быстро, четко и без задержек.

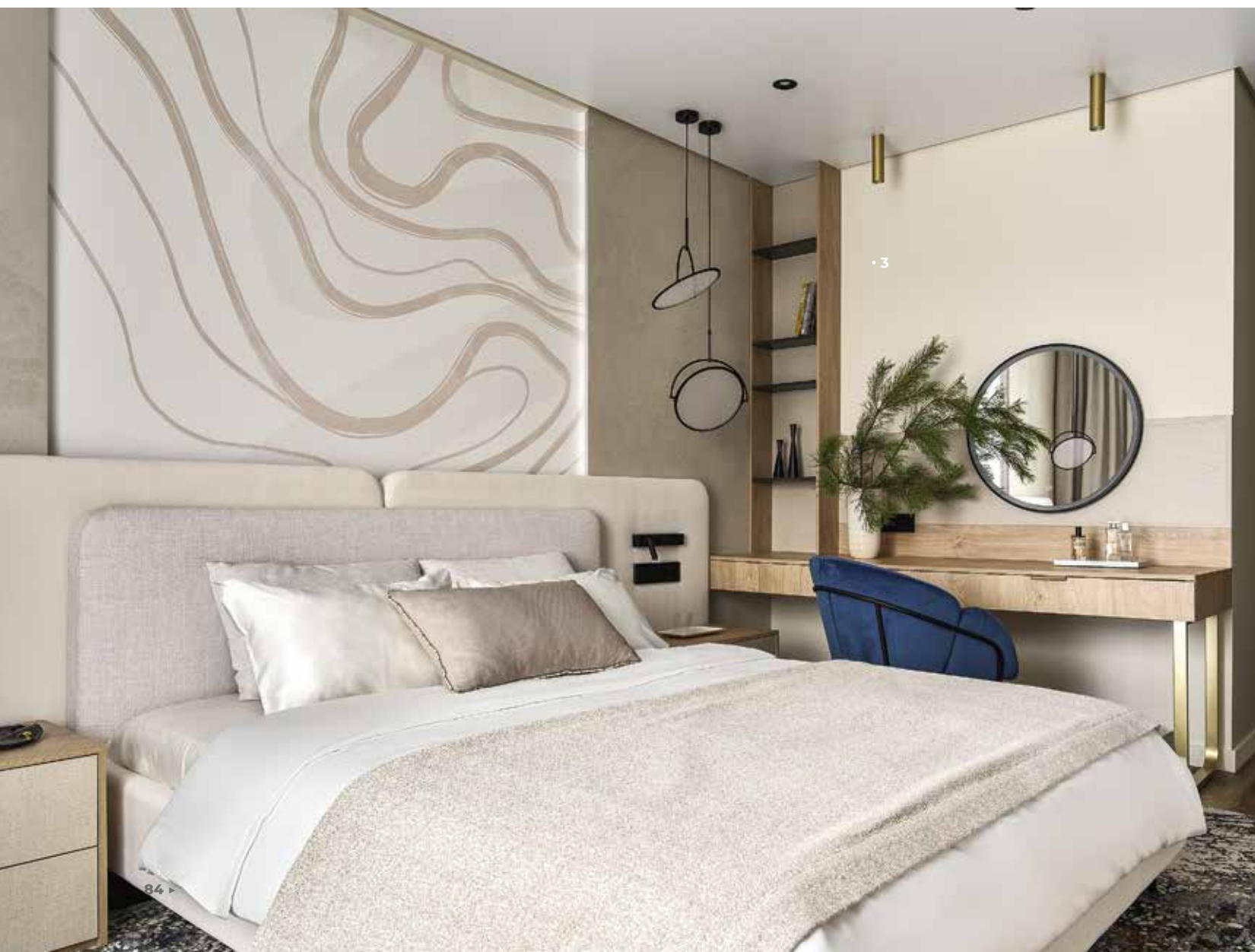
Огромный выбор материалов и фактур позволяет нам реализовывать задумки интерьера именно так, как мы их видим. Более того, готовность Елены-руководителя компании, к экспериментам всегда радует и дает надежду на успех. Отдельно хотим отметить качество мебели: оно действительно на высоте, каждая деталь выполнена безупречно. Клиент всегда доволен, а для нас это главный показатель успешной работы. С таким партнером как **ЕВКО** хочется создавать новые проекты снова и снова!



Светлые, словно согретые солнцем, стены этого интерьера играют на тактильном контрасте с благородной фактурой натурального камня. Акварельные вкрапления голубого и деликатное золото наполняют дом ощущением праздника. Вся мебель создавалась по индивидуальным эскизам. В спальне фактурная кровать дополнена ярким стулом у бьюти-зоны, а комната малыша окутана небесно-голубой нежностью с трогательными ручками-бусинами на шкафах.

Финальным аккордом стал умный дом. Когда супруга впервые переступила порог, идеальные световые сценарии уже ждали ее. Стильный интерьер оказался настоящим признанием в любви. ▼▲

ФОТО — НАТАЛЬЯ БОЧКОВА;  
ТЕКСТ — ИРИНА МАКСИМЕНКО,  
КАТЯ ФИГАРО



**ПАРТНЕР ПРОЕКТА**



Контактная информация компаний-партнеров проекта на стр. 125, 126

1. ЕВКО — диван в гостиной
2. MILER — интерьерный текстиль, шторы
3. TI INTERIORS (ТИ Интерьер) — проектирование, дизайн, комплектация, авторский надзор



ПРОДУМАННЫЙ ДИЗАЙН С КЛАССИЧЕСКИМИ ЭЛЕМЕНТАМИ

# ИДЕАЛЬНОЕ ПРОСТРАНСТВО ДЛЯ ПОЕЗДОК

Создание уютного пространства без единой личной встречи с заказчиком можно справедливо считать настоящей профессиональной победой. Этот элегантный проект от первого эскиза до расстановки декора реализовывался компанией «Стройка Века», дизайнером Полиной Фрик в соавторстве с Натальей Проскуриной, полностью дистанционно. Владелица живет на другом конце страны, а квартира в новостройке задумывалась как комфортное личное пространство для ее регулярных рабочих командировок.



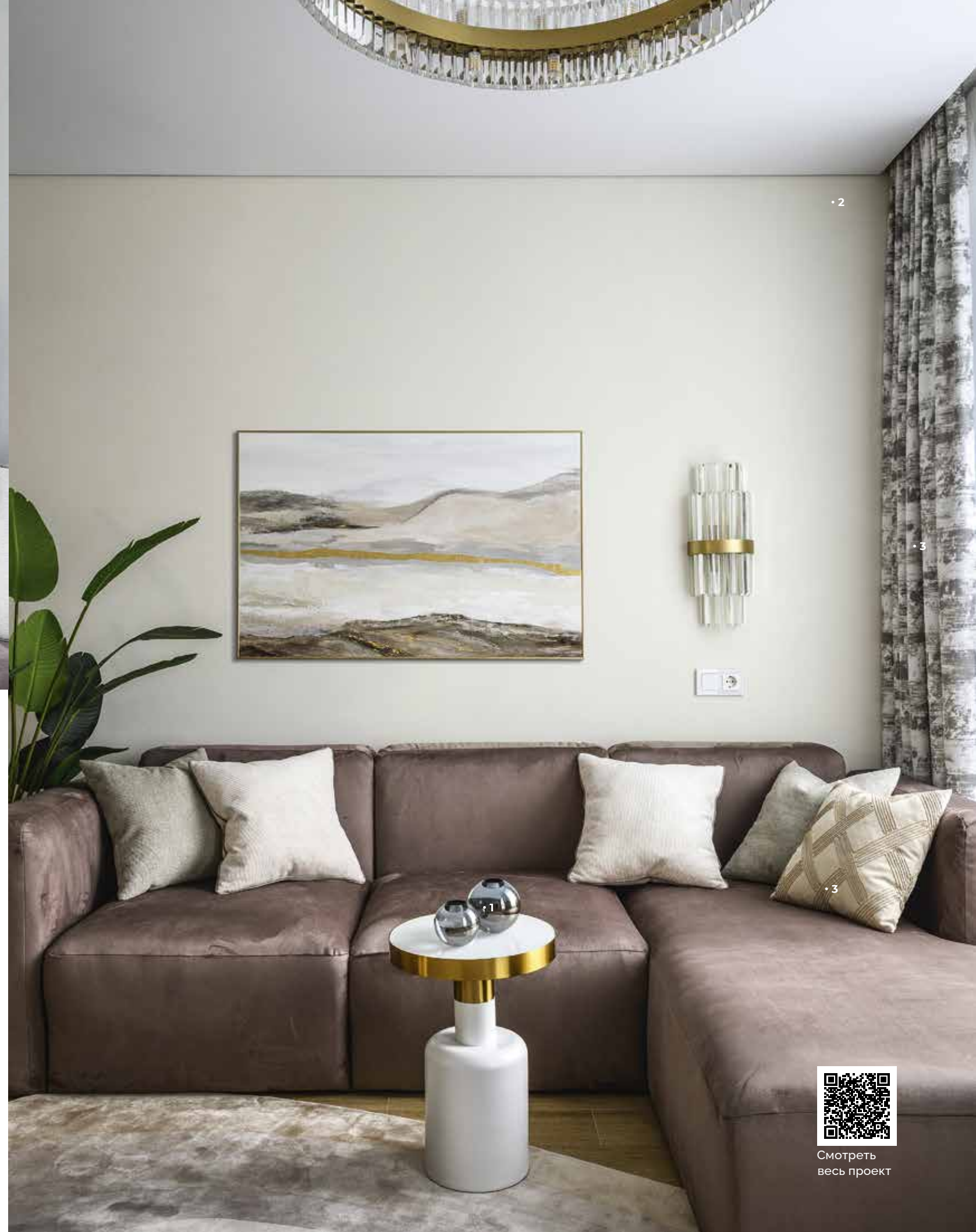
АВТОРЫ ПРОЕКТА —  
НАТАЛЬЯ ПРОСКУРИНА, ПОЛИНА ФРИК,  
КОМПАНИЯ «СТРОЙКА ВЕКА»

ПЛОЩАДЬ — 67,8 М<sup>2</sup>;  
ГОД РЕАЛИЗАЦИИ — 2025

#### ПАРТНЕРЫ ПРОЕКТА

ESTET, салоны дверей  
GARDA DÉCOR в ТВК «Большая  
Медведица», интерьерный салон  
Стройка ВЕКА, компания  
MILER, интерьерный текстиль

1. GARDA DÉCOR в ТВК «Большая Медведица» — декор и аксессуары, подсвечники
2. Стройка ВЕКА — проектирование, ремонтно-отделочные работы, комплектация
3. MILER — интерьерный текстиль, шторы





Стилистическим вектором была выбрана благородная современная классика — именно в таком окружении проще всего войти в состояние умиротворения и погрузиться в заветную тишину после насыщенных деловых встреч.

База интерьера выстроена на изысканных фактурах. В прихожей взгляд притягивает керамогранит, выложенный по авторскому рисунку, а высоту стен эффектно подчеркивают скрытые двери под самый потолок. В спальне ставку сделали на тепло кварцевого паркета. Стены же во всех комнатах покрыты приятной на ощупь декоративной краской.

1. ESTET — межкомнатные двери
2. GARDA DÉCOR в ТВК «Большая Медведица» — декор и аксессуары, консоль и банкетка в прихожей
3. Стройка ВЕКА — проектирование, ремонтно-отделочные работы, комплектация
4. MIL'ER — интерьерный текстиль, шторы



Вся корпусная и мягкая мебель в проекте изготовлена на заказ по индивидуальным чертежам.

Финальным аккордом стала тонкая работа с декором. Специально отшитый текстиль и эксклюзивная картина кисти художницы Татьяны Колотай наполнили эту транзитную квартиру душевностью и глубиной. В результате получилось пространство, с легкостью доказавшее, что для создания красоты тысячи километров — совершенно не помеха. ▼▲

ФОТО — ВИТАЛИЙ ИВАНОВ;  
ТЕКСТ — НАТАЛЬЯ ПРОСКУРИНА,  
КАТЯ ФИГАРО



#### ПАРТНЕРЫ ПРОЕКТА



Контактная информация компаний-партнеров проекта на стр. 125, 126

# СОВРЕМЕННАЯ НЕОКЛАССИКА ДЛЯ ДЕВУШКИ

ВОЗДУШНЫЙ ИНТЕРЬЕР  
В ЖК «АКАДЕМИЯ»



Смотреть  
весь проект



АВТОРЫ ПРОЕКТА —  
ЕВГЕНИЯ САРАЕВА, ЕЛЕНА МИЩЕНКО;  
ИНТЕРЬЕРНЫЙ СТИЛИСТ— АСЯ САМАРИНА

Родители приобрели для 22-летней дочери ее первую собственную квартиру. Интерьер должен был стать комфортным стартом для молодой хозяйки, но при этом откликаться вкусам старшего поколения. Так на 48 квадратных метрах в ЖК «Академия» родилась концепция утонченного пространства на стыке современного стиля и неоклассики.

ПЛОЩАДЬ — 48 М<sup>2</sup>;  
ГОД РЕАЛИЗАЦИИ — 2025



#### ПАРТНЕРЫ ПРОЕКТА

KERAMA MARAZZI, сеть магазинов плитки, обоев и сантехники

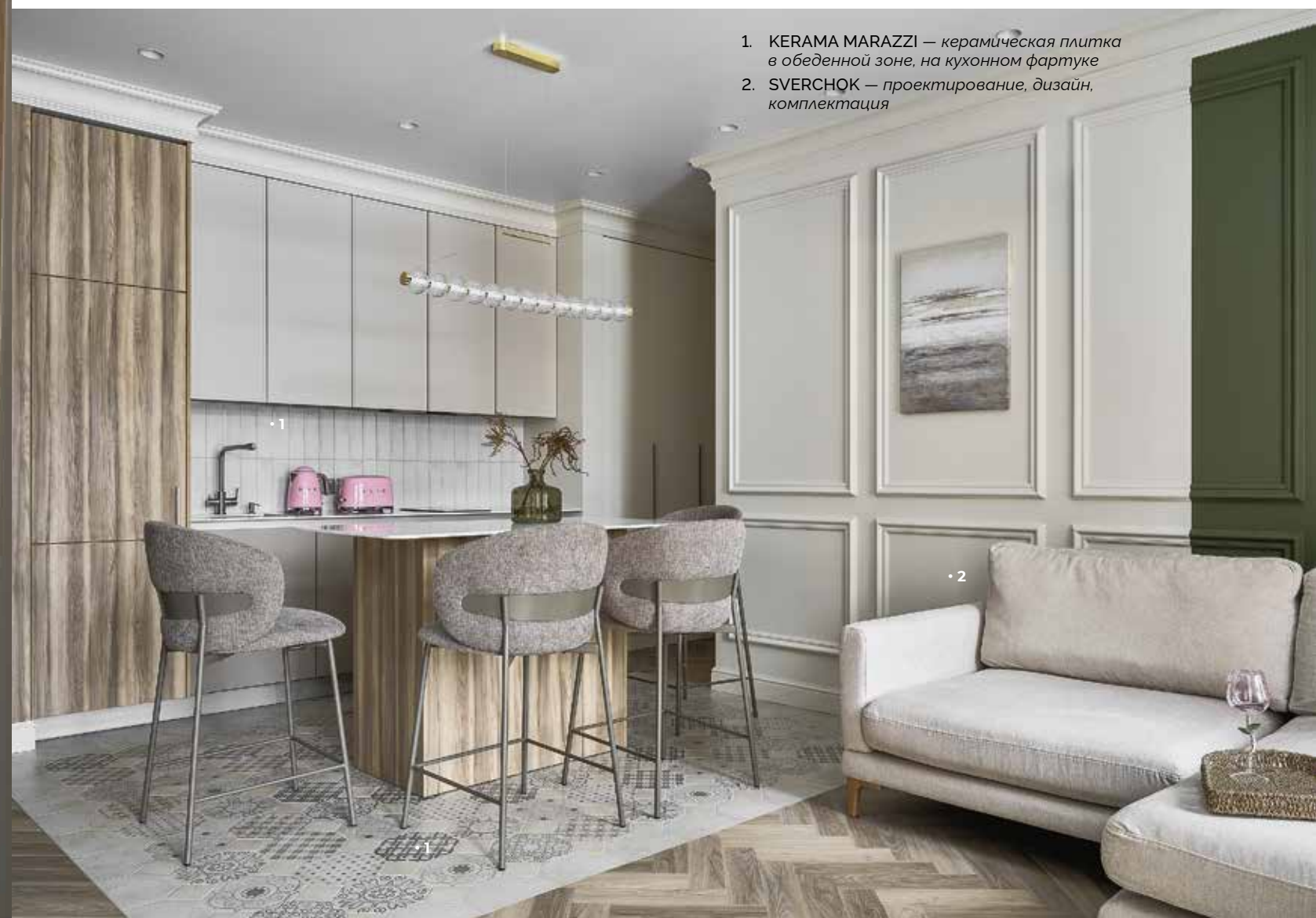
СОНУМ, салон кроватей и матрасов

SVERCHOK, студия дизайна

Дизайнеры интерьеров Евгения Сараева и Елена Мищенко изначально планировку менять не стали, но применили изящный архитектурный прием. Дверные проемы в зоне кухни-гостиной были увеличены до самого потолка. Это решение мгновенно впустило в квартиру воздух и визуально расширило объем.

Основой цветовой концепции стала светлая палитра, подчеркнутая классической «английской елкой» на полу. В зоне кухни кварцвинил выведен в единый уровень с ковром из керамогранита. Стены украсили элегантными молдингами, которые непрерывной линией перетекают на двери скрытого монтажа и создают эффект цельного полотна. В спальне эту нежность поддерживает романтическая фреска за изголовьем кровати.

1. KERAMA MARAZZI — керамическая плитка в обеденной зоне, на кухонном фартуке
2. SVERCHOK — проектирование, дизайн, комплектация





О ПАРТНЕРЕ

Евгения Сараева, автор проекта, дизайнер интерьеров

— Для данного проекта мы совместно с клиентами выбрали кровать в салоне **СОНУМ**. Огромным плюсом могу назвать наличие салона, где представлен большой модельный ряд кроватей в разных стилях и можно опробовать каждую модель в живую, оценить их удобство, качество и размеры, а также подобрать фактуру и цвет ткани и определиться с конструкцией основания.

Мы предпочли лаконичную кровать на ножках, которая оптимально вписалась в дизайн. Так как этот проект вёлся удаленно, огромную помощь оказали сотрудники салона, что оценила я, как дизайнер, и мои заказчики. Это говорит о профессионализме и клиентоориентированности компании. Изготовление и доставка прошли в оговоренные сроки. Клиенты остались довольны общением с сотрудниками и качеством сервиса. Буду рекомендовать кровати от **СОНУМ** своим заказчикам и далее.

1. **KERAMA MARAZZI** — керамическая плитка керамическая плитка в обеденной зоне, ванной комнате
2. **СОНУМ** — кровать
3. **SVERCHOK** — проектирование, дизайн, комплектация, пошив постельного белья



Вся мебель в квартире выполнена на заказ, что позволило внедрить эргономичные бытовые сценарии. Главный секрет прихожей — большой шкаф со спрятанной в нем мини-мойкой. Теперь, чтобы вымыть обувь, не нужно нести ее через всю квартиру.

Ванная комната наполнена своими сюрпризами. Для этого пространства авторы спроектировали объемную душевую с удобной скамейкой. Всю сантехнику выбрали в оттенке брашированного никеля — на нем не видны отпечатки, и он идеально гармонирует с базой интерьера.

Финальным штрихом стало умное многоуровневое освещение. Проходные выключатели, мастер-кнопка на выходе и мягкие вечерние сценарии света сделали эту элегантную квартиру динамичным, уютным и поддерживающим пространством. ▼▲

ФОТО — НАТАЛЬЯ БОЧКОВА;  
ТЕКСТ — ЕВГЕНИЯ САРАЕВА, КАТЯ ФИГАРО



ПАРТНЕРЫ ПРОЕКТА **KERAMA MARAZZI** **СОНУМ** **SVERCHOK**

Контактная информация компаний-партнеров проекта на стр. 125, 126



СТИЛЬНАЯ КВАРТИРА ДЛЯ МОЛОДОЙ СЕМЬИ

# ИЗУМРУД И ТЕПЛОЕ ДЕРЕВО



Смотреть  
весь проект



АВТОР ПРОЕКТА —  
ЮЛИЯ СОЛОМАТИНА



Для дизайнера интерьеров Юлии Соломатиной этот проект начался с интересного вызова. Ей предстояло превратить компактную квартиру на вторичном рынке в живое, теплое пространство для своих клиентов и их любимого кота.

ПЛОЩАДЬ — 50,7 М<sup>2</sup>;  
ГОД РЕАЛИЗАЦИИ — 2025

#### ПАРТНЕРЫ ПРОЕКТА

ПРОЛАЙТ инжиниринг, салон  
освещения и электрики

М.СТИЛЬ, мастерская  
интерьерных решений

CASSINI, салон интерьерной  
сантехники

LEKSA (ЛЕКСА), студия  
итальянской мебели

Задание интерьеру задала сама хозяйка, поделившись своими любимыми цветами. Так родилась благородная визуальная концепция. Спокойный базовый монохром согрело тепло натурального дерева, а главная партия была отдана глубокому изумрудному оттенку.

1. ПРОЛАЙТ инжиниринг — *технический и декоративный свет*
2. М.СТИЛЬ — *обои и интерьерная краска*
3. LEKSA (ЛЕКСА) — *журнальный столик в гостиной*
4. CASSINI — *смеситель*





Но за внешней легкостью этого пространства скрывается усердная работа с эргономикой. Вся корпусная мебель для проекта изготовлена на заказ.

В 12-метровой гостиной появилось уютное место для релакса с глубоким диваном и столовая группа, а шкаф для посуды элегантно интегрировали прямо в стену. В коридоре спроектировали эффектную нишу с подсветкой для селфи-зеркала в полный рост, а в шкаф деликатно встроили скрытый лаз для питомца.

Даже миниатюрная кухня площадью менее семи «квадратов» легко вместила полный комплект встроенной техники, включая посудомоечную и стиральную машины.



1. ПРОЛАЙТ инжиниринг — технический и декоративный свет
2. М.СТИЛЬ — обои и интерьерная краска, панно в спальне
3. CASSINI — сантехника и смесители



Отделка выдержана в духе современной эстетики: практичный кварцвинил на полу, потолки с теневым профилем и графичная черная сантехника. Особый шарм проекту придают тщательно подобранные детали. Выразительное панно в спальне, ковры необычных форм и изысканный журнальный столик из итальянского запеченного стекла собирают этот интерьер воедино и превращают небольшую квартиру в безупречное место для счастливой жизни. ▼▲

ФОТО — ВИТАЛИЙ ИВАНОВ;  
ТЕКСТ — КАТЯ ФИГАРО



ПАРТНЕРЫ ПРОЕКТА

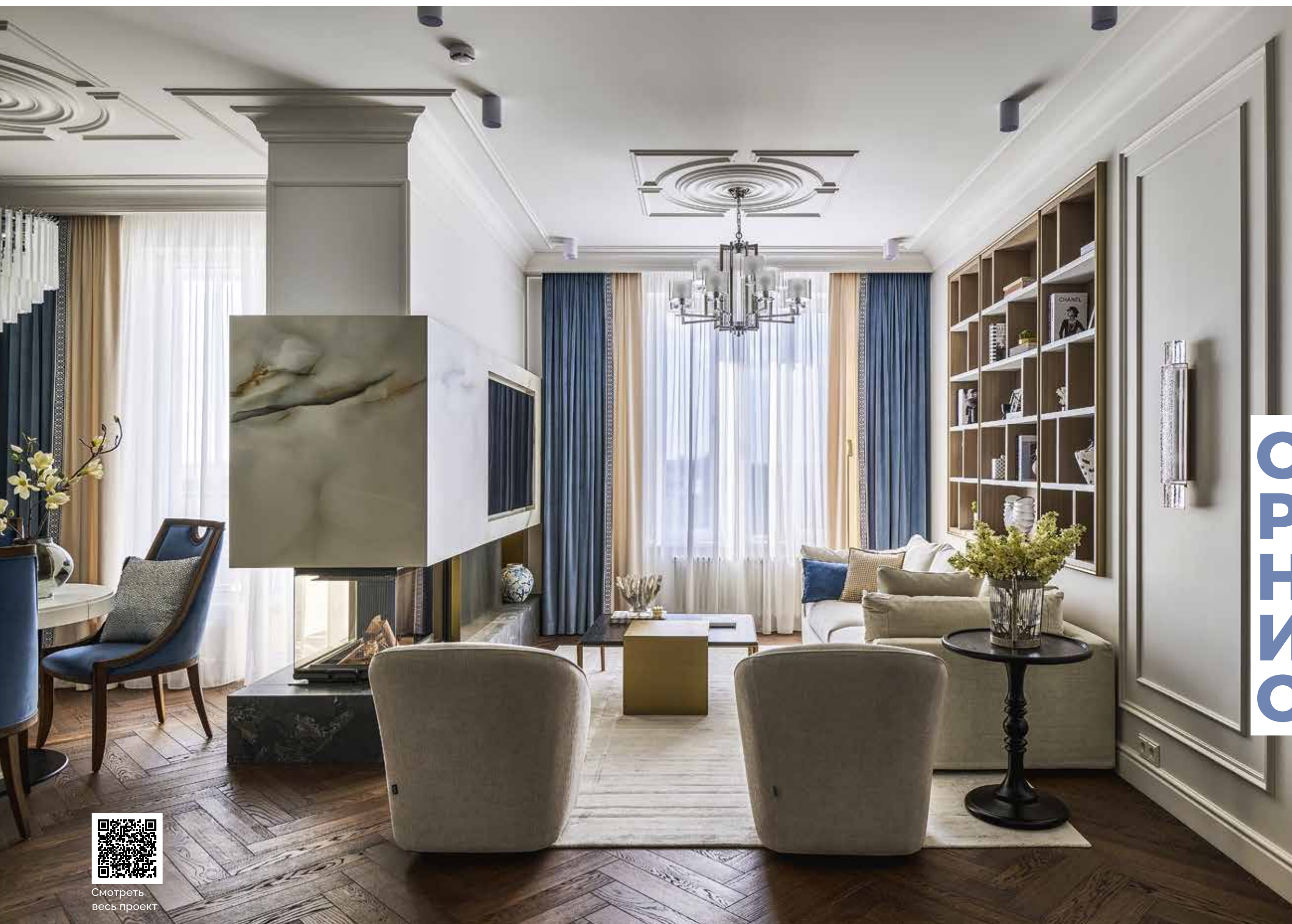
ПРОЛАЙТ  
инжиниринг

MEBELЬ ЛАБОРАТОРИИ  
Leksa

CASSINI  
СТУДИЯ САНТЕХНИКИ

М.Стиль  
МАСТЕРСКАЯ ИНТЕРЬЕРНЫХ РЕШЕНИЙ

Контактная информация компаний-партнеров проекта на стр. 125, 126



**ПАРТНЕРЫ ПРОЕКТА**

АВАНТА, мебельная фабрика  
АЙЯ, фабрика межкомнатных  
дверей и мебели

Da Vinci (Да Винчи), салон  
итальянской мебели

ГетАкрил, производственная  
компания

DERUFA, салон красок  
и декоративных покрытий

ROOBLOOK, производство  
дизайнерской мебели на заказ

ELETTI (ЭЛЕТТИ), салон  
актуальных решений для ванных  
комнат

Текстильные шедевры, студия  
интерьерного текстиля

DECOLE, центр комплектации  
фасадов и интерьеров

D'POLLY (Д'ПОЛЛИ), студия  
дизайна



АВТОР ПРОЕКТА —  
ПОЛИНА СТЕПАНОВА

Площадь — 140 М²;  
ГОД РЕАЛИЗАЦИИ — 2025

# ОТТЕНОК РИМСКОГО НЕБА И ЖИВОЙ ОГОНЬ

ИНТЕРЬЕР  
ГОРОДСКОЙ  
КВАРТИРЫ  
НА 140 КВАДРАТАХ

Заказчики этого проекта — многодетная семья, чьи старшие дети уже выросли и разъехались. Они обратились к дизайнеру Полине Степановой еще на этапе строительства многоквартирного дома в жилом комплексе Новосибирска. Это позволило реализовать смелую мечту: заранее согласовать вывод трубы на крышу и установить в квартире настоящий камин с живым огнем.



Смотреть  
весь проект



1. АВАНТА — встроенная мебель в прихожей
2. АЙЯ — межкомнатные двери, обеденный стол, корпусная мебель в гостиной, консоль в прихожей, шпонированные панели
3. Да Винчи — мягкая мебель в гостиной
4. DERUFA — интерьерная краска
5. DECOLE — стеновые панели, лепной декор, молдинги, плинтусы
6. Текстильные шедевры — шторы, декоративные подушки
7. Д'ПОЛЛИ — мебель, светильники, декор
8. ROOBLOOK — пуф

Одно из условий главы семьи — никаких обоев, декоративных штукатурок, принтов и орнаментов. Только гладкая краска. Центром планировочного решения с логичным делением на хозяйскую и общественную зоны стала просторная гостиная с тем самым живым камином. Чтобы не отвлекать от него внимание, кухню сделали «невидимкой». Многофункциональный П-образный гарнитур с фасадами в цвет стен буквально растворился в пространстве.



О ПАРТНЕРЕ

**Полина Степанова, автор проекта, дизайнер интерьеров**

— При создании интерьера корпусная мебель играет ключевую роль. Когда требуются особые, необычные фасады, я знаю, что в компании **АВАНТА** мне предложат интересные решения. Ведь у них своя линейка красивых, нестандартных вариантов, из которых можно выбрать подходящие для конкретного проекта. В современном выставочном салоне компании можно вместе с клиентом познакомиться с большим разнообразием материалов и обилием отделок, всевозможной фурнитурой. В производстве мебели компания использует различные виды ЛДСП, пленочные и окрашенные фасады, шпон и массив дерева, а также стекло, натуральный и искусственный камень. Знаю, что возможности **АВАНТЫ** практически безграничны во всем: от безупречной инженерии до изысканных отделок. Поэтому результат всегда радует меня и моих клиентов.

Особое внимание уделили сохранению трехметровых потолков. Их принципиально не стали опускать и выбрали сложную технологию оштукатуривания. А чтобы подчеркнуть обилие воздуха и света, для стен подобрали глубокий сине-голубой оттенок, который сами заказчики поэтично назвали цветом «римского неба». На этом сложном фоне потрясающе заиграли теплый дубовый пол «елочкой» и дозированные вкрапления золота в фурнитуре и светильниках.

1. АВАНТА — кухонный гарнитур
2. АЙЯ — корпусная мебель в гостиной
3. Да Винчи — мягкая мебель в гостиной
4. ГетАкрил — столешница кухонного гарнитура
5. DERUFA — интерьерная краска
6. Текстильные шедевры — шторы, декоративные подушки
7. ELETTI (ЭЛЕТТИ) — смеситель
8. DECOLE — стеновые панели, лепной декор, молдинги, плинтусы
9. Д'ПОЛЛИ — мебель, светильники, декор



Каждое помещение проектировалось как многозадачный трансформер. Кабинет объединил в себе огромную библиотеку, рабочее место и зону для спорта с беговой дорожкой и массажным креслом. В мастер-спальне за счет присоединения балкона появилась роскошная лаунж-зона, а в комнате младшей дочери систему хранения элегантно отделили перегородками из матового стекла, что помогло сохранить объем воздуха.

1. АВАНТА — встроенная мебель в кабинете, корпусная мебель в спальне, гардеробная комната в спальне
2. АЙЯ — межкомнатные двери, корпусная мебель на лоджии, стеновые панели
3. ГетАкрил — подоконник в спальне
4. DERUFA — интерьерная краска
5. ROOBLOOK — кровать в спальне
6. Текстильные шедевры — шторы, покрывала, декоративные подушки
7. DECOLE — стеновые панели, лепной декор, молдинги, плинтусы
8. Д'ПОЛЛИ — мебель, светильники, декор



▼ИНТЕРЬЕР▲квартира▼реализация

Одной из самых тонких задач стала интеграция в новый современный дизайн фамильных вещей. Так, старое коричневое пианино перекрасили в стильный черный цвет и нашли идеальные места для картин из личной коллекции семьи.

Итог этой скрупулезной работы лучше всего описал сам заказчик, который впервые увидел квартиру только на финальной сдаче. Окинув взглядом легкий, парадный, но невероятно уютный интерьер, он сказал лишь одну, но самую важную фразу: «Это про нас». ▼▲

ФОТО — ВИТАЛИЙ ИВАНОВ;  
ТЕКСТ — ПОЛИНА СТЕПАНОВА,  
КАТЯ ФИГАРО



1. АВАНТА — корпусная мебель в детской, мебель для ванных комнат
2. ГетАкрил — раковины в ванных комнатах
3. DERUFA — интерьерная краска
4. ROOBLOOK — кровать в детской
5. ELETTI (ЭЛЕТТИ) — сантехника и смесители
6. Текстильные шедевры — шторы, покрывала, декоративные подушки
7. DECOLE — стеновые панели, лепной декор, молдинги, плинтусы
8. Д'ПОЛЛИ — мебель, светильники, декор



ПАРТНЕРЫ ПРОЕКТА





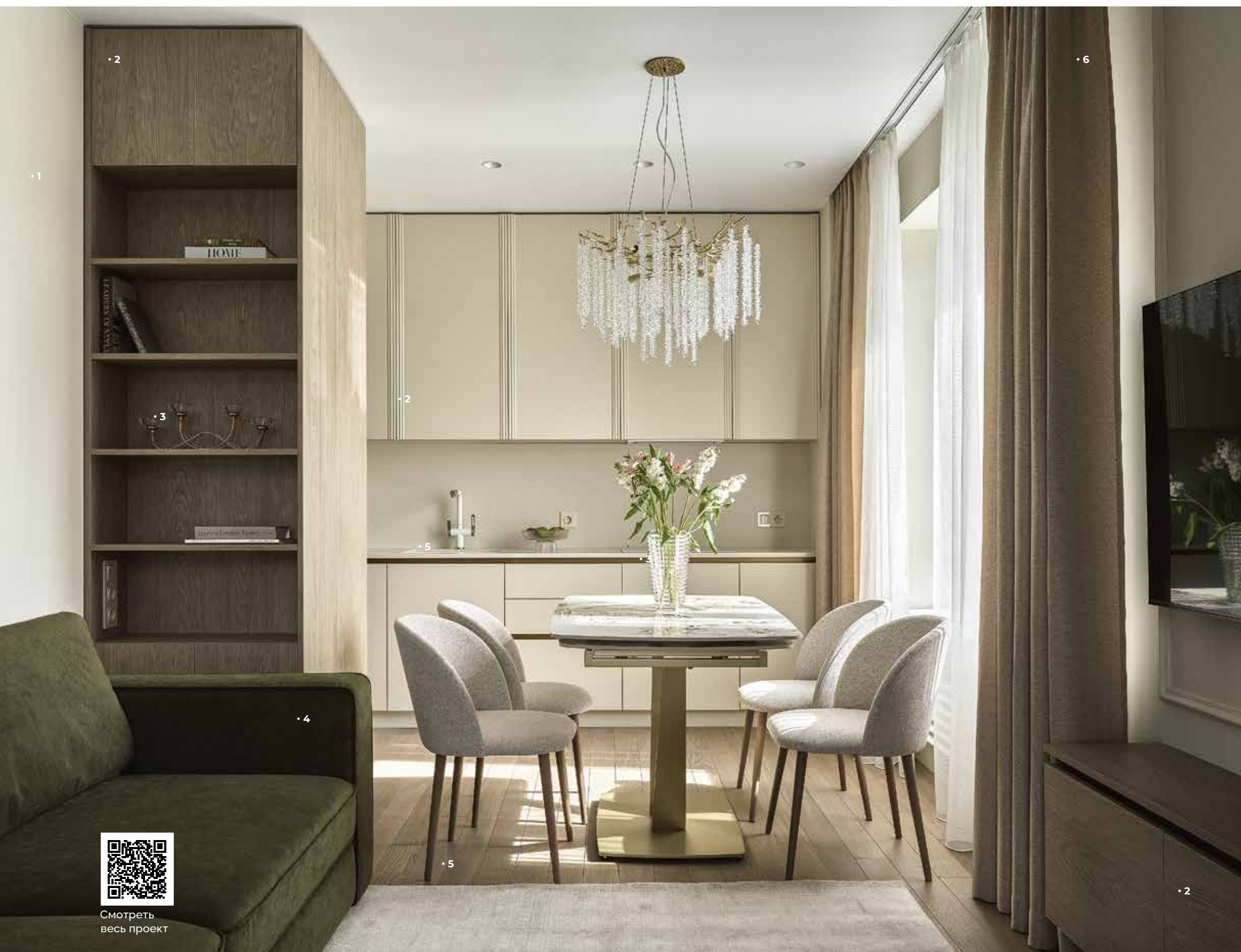








Контактная информация компаний-партнеров проекта на стр. 125, 126



• 2

• 6

• 1

• 2

• 3

• 5

• 4

• 5

• 2



Смотреть  
весь проект



Площадь — 69 М²;  
Год реализации — 2026



АВТОР ПРОЕКТА —  
ЕКАТЕРИНА ЧУПРИНА

#### ПАРТНЕРЫ ПРОЕКТА

ВОЛХОВЕЦ, двери и интерьерные решения

АСИОМА, сеть фирменных салонов XKRASKY

ПрофиПлюс, мебельное производство GARDA DÉCOR на Ипподромской, интерьерный бутик мебели, света, декора и текстиля

DECOLE, центр комплектации фасадов и интерьеров

Costa Bella, салоны мягкой мебели

Кредит Керамика, интерьерный салон Юлия Антонова, текстильный дизайн

ИНТЕРЬЕР С АТМОСФЕРОЙ ОБВОЛАКИВАЮЩЕГО УЮТА И МЯГКОГО СВЕТА

# ТУМАННАЯ НЕЖНОСТЬ

Заказчики этого проекта, супруги с двумя детьми, живут в другом городе. Поэтому весь процесс согласований для дизайнера Екатерины Чуприной прошел в онлайн-формате. Главной целью было на относительно небольшой площади создать комфортное пространство для семьи из четырёх человек.

1. АСИОМА — интерьерная краска
2. ПрофиПлюс — кухонный гарнитур, корпусная мебель в гостиной
3. GARDA DÉCOR на Ипподромской — декор и аксессуары
4. Costa Bella — диван в гостиной
5. Кредит Керамика — напольное покрытие, смеситель
6. Юлия Антонова — шторы



Квартира выдержана в тёплых сливочных оттенках, которые визуально расширяют помещение и наполняют его мягким светом. Акцентный травянисто-зелёный цвет деликатно разбавляет нейтральную базу, добавляя свежести и живости интерьеру.

Сюрприз преподнесла планировка от застройщика. Кухонная зона оказалась слишком компактной, а низкий подоконник исключил привычную угловую расстановку. Екатерина нашла изящное решение проблемы и вынесла пеналы со встроенной техникой на противоположную стену. Этот прием позволил сохранить рабочую поверхность и укомплектовать кухню-гостиную всем необходимым. У окна разместилась обеденная группа с хрустальной люстрой, чуть дальше — уютный раскладной диван и лаконичная ТВ-зона.

1. АСИОМА — интерьерная краска
2. ПрофиПлюс — кухонный гарнитур, корпусная мебель в гостиной
3. GARDA DÉCOR на Ипподромской — декор и аксессуары
4. DECOLE — молдинги, стеновые панели
5. Costa Bella — диван в гостиной
6. Кредит Керамика — напольное покрытие
7. Юлия Антонова — шторы, декоративные подушки



1. ВОЛХОВЕЦ — межкомнатные двери
2. АСИОМА — интерьерная краска
3. ПрофиПлюс — корпусная мебель в прихожей, детских комнатах
4. GARDA DÉCOR на Ипподромской — декор и аксессуары
5. DECOLE — стеновые панели, лепной декор, молдинги, плитусы
6. Кредит Керамика — напольное покрытие
7. Юлия Антонова — шторы, покрывала, декоративные подушки



линейный коридор был скорректирован за счет грамотной работы с фактурами. Входы в спальни оформили выразительным шпоном эвкалипта, а двери в санузлы скрыли в цвет стен, чтобы не дробить объем. Входную группу украсило ростовое зеркало с парящей подсветкой. Для темного времени суток по всей длине коридора предусмотрены встроенные светильники, а линии потолочного освещения мягко направляют движение в приватную зону и гостиную.

В детских комнатах, несмотря на скромные 10 «квадратов», чутко отражен характер каждого ребенка. Увлекающемуся спортом сыну установили шведскую стенку и неоновую вывеску, а спальню дочери наполнили нежностью благодаря зеркалу-облаку и панно с летящими ласточками.





В спальне сместили дверной проем ради глубокой ниши под шкаф с зеркальными фасадами, которые приумножили естественный свет. Изголовье кровати украсило рельефное панно с золотыми линиями. Его фактуру эффектно подчеркивает вечерняя подсветка.

Техническая база санузлов продумана до миллиметра. Коммуникации деликатно спрятали в короба и сформировали полки из акрилового камня. В высоких шкафах скрыты бойлер, стиральная машина и розетки для гаджетов. Итог — невероятно уютный, логичный и легкий интерьер, где комфортно жить всей семьей. ▼▲

ФОТО — НАТАЛЬЯ БОЧКОВА;  
ТЕКСТ — ЕКАТЕРИНА ЧУПРИНА, КАТЯ ФИГАРО



1. ВОЛХОВЕЦ — межкомнатные двери
2. АСИОМА — интерьерная краска
3. ПрофиПлюс — корпусная мебель в спальне, мебель для ванной комнаты
4. GARDA DÉCOR на Ипподромской — декор и аксессуары
5. Кредит Керамика — напольное покрытие, сантехника, смесители
6. Юлия Антонова — шторы, покрывала, декоративные подушки

ПАРТНЕРЫ ПРОЕКТА DECOLE® Costa Bella credit.ceramica

Волховец ДВЕРИ И ИНТЕРЬЕРНЫЕ РЕШЕНИЯ KRASKY ПРОФИПЛУС GARDA DECOR НА ИППОДРОМСКОЙ, 8

Контактная информация компаний-партнеров проекта на стр. 125, 126



## ИНТЕРЬЕР для ДВУХ ПОКОЛЕНИЙ

ИДЕЯ  
АРХИТЕКТУРА  
УЧАСТНИК  
КОНКУРСА



АВТОР ПРОЕКТА —  
ИРИНА МОСТЕПАН

**ПЛОЩАДЬ** — 63 М<sup>2</sup>;  
**НАЗНАЧЕНИЕ:** ПРОЕКТ  
КВАРТИРЫ для МАМЫ  
и ДОЧЕРИ

Интерьер этой квартиры задуман как пространство для мамы и дочери — место, где можно быть рядом, сохраняя личные границы. Центром композиции стала кухня-гостиная. Керамогранит с выразительной фактурой в сочетании с мягкой обивкой обеденной группы формирует глубокий и многослойный образ интерьера. В гостиной зелёный диван и живопись задают настроение, а лаконичная ТВ-зона сохраняет визуальную лёгкость. Нейтральная отделка стен выступает фоном для акцентных деталей.



### ПАРТНЕРЫ ПРОЕКТА



Контактная информация компаний-партнеров проекта на стр. 125, 126



В спальнях продуманные световые сценарии учитывают разный ритм жизни хозяек, обеспечивая комфорт в любое время суток. В результате получился интерьер, где сдержанность и характер объединены общей идеей — создать пространство для комфортной повседневной жизни. ▼▲



Смотреть  
весь проект

# MILAN DESIGN WEEK 2026

## 10 ГЛАВНЫХ НОВИНОК, КОТОРЫЕ ОПРЕДЕЛЯТ БУДУЩЕЕ ИНТЕРЬЕРА



О трендах и новинках Миланской Недели Дизайна и выставки Salone Del Mobile журналу «Интерьер в деталях» рассказала **Оксана Кашенко**, главный редактор topdesignmag.ru, член жюри конкурса «АрХИДЕЯ», амбассадор «Русского Дома», дизайнер интерьеров, преподаватель Института Бизнеса и Дизайна В&D и эксперт интерьерного рынка с опытом более 25 лет.

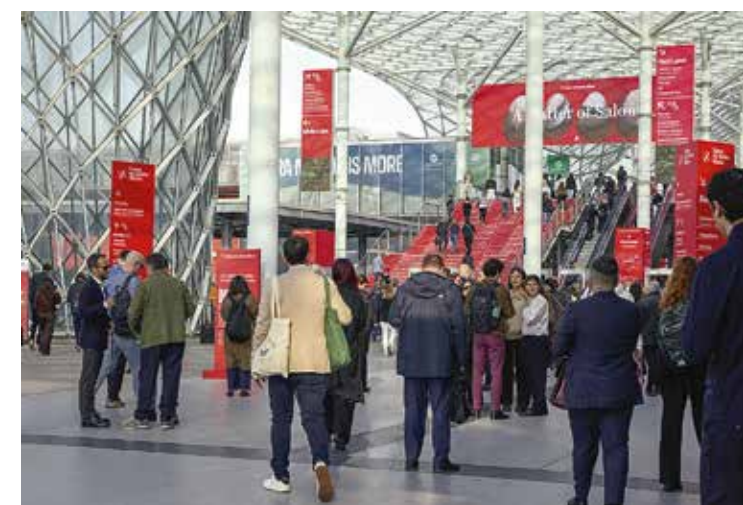
**М**иланская неделя дизайна в этом году вновь подтвердила свой статус главной мировой площадки для архитектурной и дизайнерской мысли. Salone del Mobile Milano и параллельная программа Fuori Salone продемонстрировали, как современный дизайн переживает интересный период переосмысления: с одной стороны, мы наблюдаем возврат к ремесленным традициям и натуральным материалам, с другой — смелые эксперименты с формами и технологиями. Итак, ключевые тренды 2026 года.

## ЭКОЛОГИЧНОСТЬ — НОВАЯ РОСКОШЬ.

Экологичность перестала быть просто трендом, теперь это обязательный стандарт. Бренды демонстрируют не просто использование переработанных материалов, а сложные истории о происхождении каждого элемента, как в случае с венецианскими сваями, которые получают вторую жизнь в мебели премиум-класса, как у Riva1920.

Консоль по дизайну Клаудио Беллини «100+6» — это специальное переиздание культовой консоли Venice, и оно буквально завораживает. Столешница из полированной стали с зеркальным покрытием нежно-голубого оттенка создает эффект водной глади, лагуны, которая вдохновила создателей.

Но настоящая звезда здесь — основание из массива дерева бриккола. Это не просто дерево, а материал с душой и историей. Брикколы — это старые дубовые причальные сваи, которые десятилетиями служили навигационными знаками в Венецианской лагуне, отмечая фарватеры и приливы для судов. После демонтажа эти уникальные элементы получают вторую жизнь в мебели RIVA1920.



VENETA CUCINE



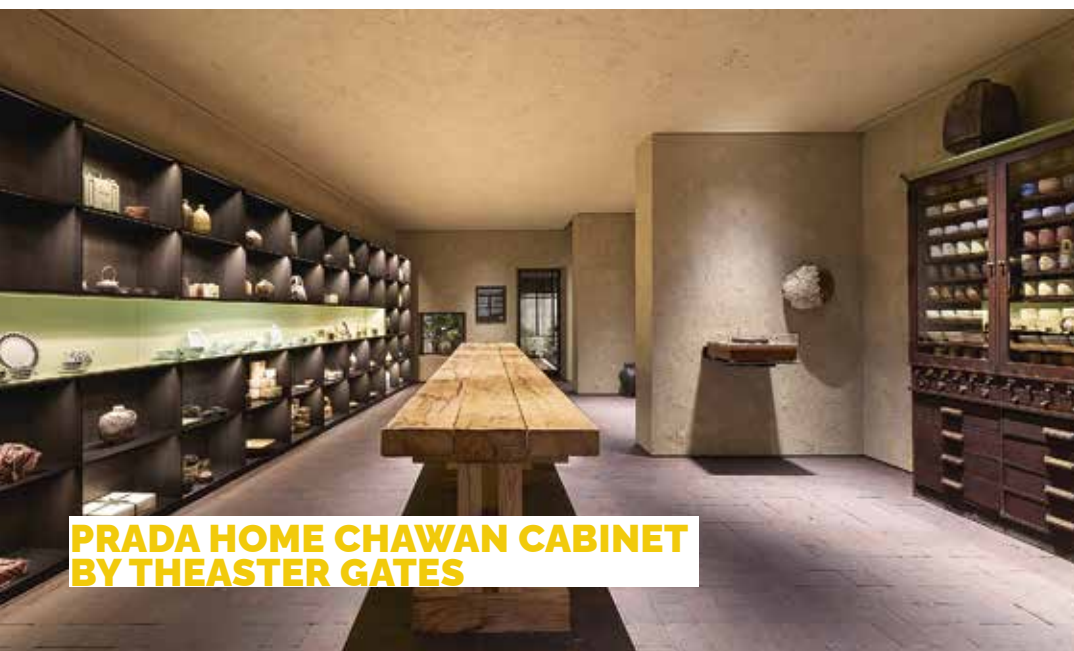
# ТАКТИЛЬНОСТЬ И

В эпоху цифровизации физический опыт взаимодействия с объектом становится ключевым. Текстуры натурального дерева, прохлада полированной стали, игра света на зеркальных поверхностях — все это создает многогранное сенсорное переживание. Для иллюстрации тренда я выбрала коллекцию мягкой мебели для сада от Nodo в коллаборации с дизайнером мира моды Антонио Маррасом. Ярко, позитивно, эффектно.

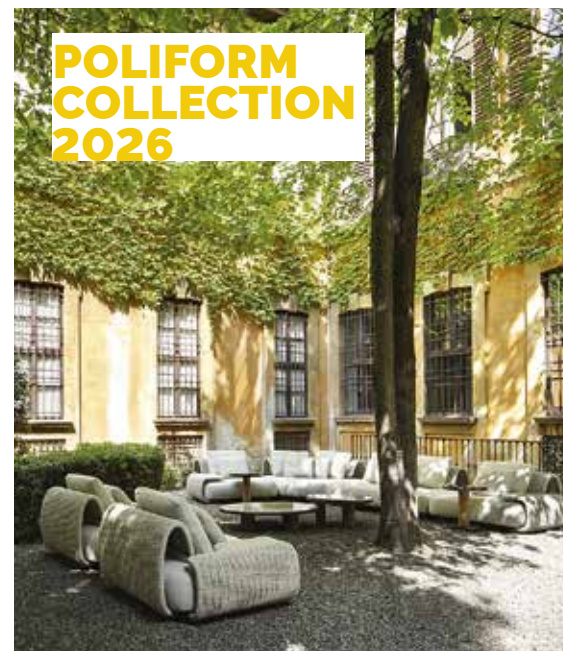
## ЭМОЦИОНАЛЬНЫЙ ДИЗАЙН.



## GLASS ITALIA



**PRADA HOME CHAWAN CABINET  
BY THEASTER GATES**



**POLIFORM  
COLLECTION  
2026**



## KARTELL

## СКУЛЬПТУРНОСТЬ И ФУНКЦИОНАЛЬНОЕ ИСКУССТВО.



Еще один арт-объект выпустил в честь 70-летия Fiat 500 бренд Qeeboo. Стефано Джованнони, один из самых влиятельных итальянских дизайнеров современности, создал для коллекции специальную версию культового Rabbit Lamp, беспроводного светодиодного светильника в форме кролика. Легендарный кролик облачен в изысканные металлические финиши и цвета, точно воспроизводящие историческую палитру винтажного автомобиля Fiat 500.



Граница между утилитарным предметом и арт-объектом окончательно стерлась. Современная мебель и предметы интерьера — это вещи, которые работают как самостоятельные художественные произведения. Посмотрите на буфет производителя кухонь из нержавеющей стали Abimis — великолепный дуэт камня и металла сродни арт-объекту, заряжающему настроением.

## МЯГКАЯ ГЕОМЕТРИЯ.

Четкие линии уступают место более органичным, текучим формам. Даже в минималистичных решениях появляется пластичность и объем. Внушительный объем, надо заметить. Когда избранная аудитория покупает недвижимость с огромными гостиными, дизайнерам и производителям приходится придумывать масштабные и одновременно нескупные предметы, дабы глазу было чему порадоваться. Обратите внимание на огромный диван от Living Divani и на великолепную коллекцию мебели для сада от Poliform. ▼▲



# LEICHT



**МИЛАН, КАК ВСЕГДА,  
ЗАДАЕТ ТОН.  
А ИНТЕРЬЕРНЫЙ  
РЫНОК БУДЕТ  
ПОДСТРАИВАТЬСЯ.**

# РУССКИЙ ДОМ

## ИНТЕРЬЕРНАЯ ВЫСТАВКА РЕГИОНОВ

Главная витрина российских интерьерных брендов, посвященная современному российскому стилю в дизайне и архитектуре. Тема выставки: «Сердце России». Акцент на многонациональность и культурное богатство нашей страны.

**7-9 ОКТЯБРЯ 2026 ГОДА**  
**МОСКВА, ИЛЬИНКА, 4**  
**КОМПЛЕКС «ГОСТИНЫЙ ДВОР»**



**RIDU**  
 REGIONS INTERIOR DESIGNERS UNION

### АРХИТЕКТУРА / ДИЗАЙН ИНТЕРЬЕРА

**Авдеева Гузель**  
Новосибирск,  
+7 960 785 99 62  
Guzel-galieva-93@mail.ru

**Балаганская Елена**  
Новосибирск,  
+7 913 929 11 11  
bew1977@mail.ru

**Бахтина Валентина**  
Новосибирск,  
+7 913 913 98 11  
bahtinav5@mail.ru  
bahtinadesign.ru  
bahtina\_design  
bahtina\_design\_interior

**Бочков Алексей**  
Москва,  
bochkov.design@gmail.com  
+7 903 687 00 77

**Вагановы Полина и Семен**  
Новосибирск,  
+7 913 469 92 14  
design.vaganova@gmail.com  
vaganovadesign.com  
vaganovadesign  
vaganovadesign

**Вальман Елена**  
Новосибирск,  
+7 913 912 97 74  
elenavalman@mail.ru  
elenavalman.ru  
elenavalman

**Вымятина Маргарита**  
Новосибирск,  
+7 913 907 51 07  
251164@mail.ru

**Каплина Елена**  
Новосибирск,  
+7 913 731 52 12  
kaplinalena@yandex.ru

**Каширская Анастасия**  
Новосибирск,  
+7 996 381 00 20  
Salt.design@ya.ru  
salt-interior.ru  
salt\_interior

**Максименко Ирина**  
Новосибирск,  
+7 913 378 57 73  
tiinteriors@yandex.ru  
ti-interiors.ru  
ti\_interiors  
design\_interior\_ti

**Мостепан Ирина**  
Новосибирск,  
+7 913 914 79 14  
mostepandesign.art  
mostepandesign  
@Irina\_mostepan

**Проскурина Наталья**  
Новосибирск,  
+7 383 305 03 71  
sales@stroikaveka54.ru  
stroikaveka54.ru

**Рублева Мария**  
Москва,  
+7 977 337 26 67  
info@rubleva-design.ru  
rubleva-design.ru  
rublevadesign\_interiors

**Сараева Евгения**  
Новосибирск,  
+7 913 791 91 61  
info@designstudioproject.ru  
designstudioproject.ru  
saraeva\_design

**Соломатина Юлия**  
Новосибирск,  
+7 913 902 08 08  
solomatindesign@rambler.ru  
solo-interior.tb.ru  
solomatindesign  
solomatindesign

**Степанова Полина**  
Новосибирск,  
+7 913 002 03 88  
info.dpolly@gmail.com  
d-polly.ru  
dpolly\_interior

**Чуприна Екатерина**  
Новосибирск,  
+7 953 769 00 45  
Designlab-pro@mail.ru  
chuprinadesign

**Шматова Татьяна**  
Новосибирск,  
+7 952 912 00 90  
tiinteriors@yandex.ru  
ti-interiors.ru  
ti\_interiors  
design\_interior\_ti

### ПАРТНЕРЫ / ТОВАРЫ ДЛЯ ИНТЕРЬЕРА

**A12, фабрика мягкой мебели**  
Новосибирск,  
ТБК «Красный мамонт»  
Светлановская, 50, к. 1  
+7 952 900 22 33  
+7 383 375 95 53  
+7 923 195 42 12  
a12mebel@mail.ru  
FabrikaA12  
fabrika\_mebeli\_a12

**CASSINI, студия интерьерных  
решений для ванных комнат**  
Новосибирск,  
Фабричная, 31, к. 2, Лофт-Квартал  
Фабричная, 25, Grunge  
+7 383 373 08 18  
+7 383 373 08 17  
info@cassini.club  
cassini.club  
cassini.club  
cassini.club

**Costa Bella, салоны мягкой мебели**  
Новосибирск, Светлановская, 50  
ТБК «Большая Медведица»,  
+7 383 212 77 22  
Фабричная, 25  
Галерея дизайна GRUNGE  
+7 923 253 11 11  
Пл. Карла Маркса, 6/1, ТРЦ KLP  
+7 913 000 59 13  
Барнаул, Павловский тракт, 166  
TK DOMMER  
+7 929 310 15 15  
Новокузнецк, Хлебозаводская, 5,  
ТЦ «Мебель Сити»  
+7 923 515 45 45

**Da Vinci (Да Винчи), салон итальянской мебели**  
Новосибирск,  
Коммунистическая, 35  
+7 383 218 11 50

**DECOLE, центр комплектации  
фасадов и интерьеров**  
Новосибирск, Фабричная, 31,  
корпус 5  
Центр дизайна «Мельница»,  
вход М 11  
+7 383 359 60 40  
+7 960 786 18 86  
nsk@decole.ru  
decole.ru

**DERUFA Color Boutique, салон красок и декоративных покрытий**  
Новосибирск, Фабричная, 39  
Лофт-пространство «Ф39»,  
+7 383 263 69 96  
+7 903 930 27 70  
info@color-derufa.ru  
color-derufa.ru

**D'POLLY (Д'ПОЛЛИ), студия дизайна**  
Новосибирск, Фабричная, 31  
ДЦ «Мельница», вход М1, 3 этаж  
+7 913 002 03 88  
+7 923 255 84 11  
Interior@d-polly.ru  
d-polly.ru

**ELETTI (ЭЛЕТТИ), салон актуальных решений для ванных комнат**  
Новосибирск, Кирова, 76  
+7 383 264 45 15  
eletti@mail.ru  
eletti\_nsk

**ESTET, салоны дверей**  
Новосибирск, Советская, 52  
Светлановская, 50  
ТБК «Большая Медведица»  
Пл. Карла Маркса, 6/1, ТРЦ KLP  
+7 383 200 36 37  
novosibirsk.estetdveri.ru

**ESTETICA, мебельный салон**  
Новосибирск, Светлановская, 50  
ТБК «Большая Медведица»  
+7 383 230 45 19  
estetica.ru  
estetica\_vision

**FANDECO, салон света и декора**  
Новосибирск, Светлановская, 50  
ТБК «Большая Медведица»  
+7 383 211 29 79, +7 903 206 58 15  
Большевицкая, 35, пом. 32  
+7 903 206 55 98, +7 383 209 02 14  
novosibirsk\_ih@fandeco.ru  
Fandeco.ru  
fandeco

**Garda Décor, интерьерный бутик освещения, мебели, декора и текстиля**  
Новосибирск, Ипподромская, 8  
+7 923 228 88 44,  
+7 923 228 88 54,  
gardadecor54@ya.ru  
gardadecor54.ru  
garda\_decor\_54

**Garda Decor в ТБК «Большая Медведица», интерьерный салон**  
Новосибирск, Светлановская, 50  
ТБК «Большая Медведица»,  
2-й этаж

+7 913 003 09 60  
+7 383 305 43 50  
garda-decor2020@mail.ru  
garda-opt.ru

**IDSJET (АЙДИ СВЕТ), светотехническая компания**  
Новосибирск, Светлановская, 50  
ТБК «Большая Медведица»  
+7 383 277 79 65  
idsvet@list.ru  
id-svet.ru

**KERAMA MARAZZI, сеть магазинов плиток, обоев и сантехники**  
Новосибирск, Военная, 9/2,  
+7 383 390 20 35  
Толмачевская, 19 а, к. 3,  
+7 383 390 22 15  
Барнаул, Малахова, 94 Б,  
+7 385 259 02 25  
Кемерово, Ленина, 141,  
+7 384 221 56 23  
Новокузнецк, Куйбышева, 7,  
+7 384 334 85 73  
sib.kerama-marazzi.com

**LEKSA (ЛЕКСА), студия итальянской мебели**  
Новосибирск, Кирова, 27  
Центр дизайна «МЫЛЗАВОД»,  
Семьи Шамшиных, 93  
+7 913 926 09 04  
+7 383 209 19 05  
leksa11@yandex.ru  
leksamebel.ru  
leksamebel

**LIN (ЛИН), студия света и дизайна**  
Новосибирск,  
Красный проспект, 165  
+7 383 310 36 40  
Linstudio.ru

**MIL'ER, интерьерный текстиль**  
Новосибирск,  
1905 года, 69, ЖК «Клевер»  
Кирова, 27  
+7 913 785 34 20  
milier.ru  
milier\_textile

**Porcelanosa, сеть фирменных салонов**  
Новосибирск,  
Фабричная, 31, ДЦ «Мельница»  
Светлановская, 50,  
ТБК «Большая Медведица»  
+7 383 390 03 76  
order@mdceramica.ru  
mdceramica.ru

**Porcelanosa\_siberia**  
**PROVANCE, фирменный салон дверей**  
Новосибирск, Светлановская, 50  
ТБК «Большая Медведица»  
+7 991 376 86 23  
provance\_nsk  
dveri-provance.ru

**ROOBLOOK**, производство дизайнерской мебели на заказ  
Новосибирск, Декабристов, 41, секция В.

+7 913 895 03 14  
roob\_look@mail.ru  
rooblook.ru

**SVERCHOK**, студия дизайна  
Новосибирск,  
+7 913 791 91 61  
info@designstudioproject.ru  
designstudioproject.ru

**Tuchkov.shop**, производство торгового оборудования и мебели

Новосибирск,  
Оловозаводская, 47а  
+7 383 352 70 00  
t3527000@mail.ru  
tuchkov.shop  
tuchkovshop

**АВАНТА**, мебельная фабрика  
Новосибирск, Толстого, 9  
+7 929 385 03 97  
avantamebel154.ru/home

mf\_avantansk  
avantamf  
mf\_avanta

**АЙЯ**, фабрика межкомнатных дверей и мебели  
Новосибирск, Урицкого, 6,  
+7 983 319 04 54  
Бердск, Комсомольская, 5А  
+7 913 982 81 24  
info-aya@yandex.ru  
айя54.рф

**Антонова Юлия**, текстильный дизайн, карнизы, солнцезащитные системы  
Новосибирск,  
+7 913 910 99 00  
antu-n@yandex.ru

ANTONOVAshtori

**АРТЭ**, салон элитных отделочных материалов  
Новосибирск, Державина, 13  
+7 383 220 51 54  
+7 383 248 30 65  
arte-nsk@bk.ru  
arte-nsk.ru

**АСИОМА**, сеть фирменных салонов X KRASKY  
Новосибирск,  
+7 383 255 99 10  
ТВК «Большая Медведица»,  
Светлановская, 50,  
Барнаул, Ленина, 54,  
+7 929 329 07 05  
Барнаул,  
Проспект Строителей, 117БЦ,  
+7 923 646 25 27  
Иркутск, Култукская, 16,  
ЖК «Стрижи-Сити»  
+7 902 512 90 64  
Кемерово, Арочная, 41,  
+7 3842 58 61 20  
Омск, пр. Карла Маркса, 41/56,  
+7 968 102 74 47  
Томск, Тверская, 81,  
+7 913 303 58 54  
x-krasky.ru

**БЛУМБЕРГ**, мебельная фабрика  
Новосибирск, Фрунзе, 20  
+7 383 212 83 38  
+7 951 365 64 65  
blumberg154@yandex.ru  
blumberg54.ru

**ВОЛХОВЕЦ**, двери и интерьерные решения  
Новосибирск, Светлановская, 50  
ТВК «Большая Медведица»  
+7 952 909 23 26  
Фабричная, 31  
ЦД «Мельница», вход М1,  
2-й этаж  
+7 993 001 73 73

**ГетАкрил**, производственная компания  
Новосибирск, Фабричная, 39  
Лофт-пространство «Ф39»,  
+7 913 917 67 30  
getacryl.ru

**ЕВКО**, мягкая мебель  
Новосибирск, с. Толмачево,  
Центральная, 130  
+7 983 312 48 10  
evko-mebel.ru

**Кредит Керамика**, интерьерный салон  
Новосибирск,  
М. Горького, 40,  
М. Горького, 34  
8 800 222 64 10  
ceramica.ru

**М.СТИЛЬ**, мастерская интерьерных решений  
Новосибирск,  
Центр дизайна «МЫЛЗАВОД»,  
Семьи Шамшиных, 93  
+7 983 317 46 96  
m.styledesing@gmail.com  
mstylenews

**ПроЛайт** инжиниринг, салон освещения и электрики  
Новосибирск, Кирова, 27,  
Галерея дизайна  
+7 923 238 55 00  
prolight.su

**ПроРемонт**, компания по подбору и продаже отделочных материалов  
Новосибирск,  
Большевицкая, 35, оф. 217  
Сити-квартал «Инские Холмы»  
+7 383 299 51 59  
+7 913 209 87 65  
proremont54@yandex.ru  
pro-remont54.ru

**ПрофиПлюс**, мебельное производство  
Новосибирск, Северная, 2,  
+7 913 904 04 81  
Xafizow81@mail.ru

**ПроЦвет**, интерьерный салон  
Новосибирск,  
Красный проспект, 58  
+7 923 179 89 55  
procvetnsk.ru

**РА СВЕТ**, центр светодизайна  
Новосибирск,  
Фабричная, 39, оф. 101  
Лофт пространство «Ф39»  
+7 923 226 31 10  
rasvet.online

**СИБДИЗАЙН**, студия индивидуальной мебели  
Новосибирск, Перевозчикова, 4  
Клубный дом «Наследие»  
+7 383 231 77 77  
+7 913 787 57 57  
sib-dn@mail.ru  
sibdn.ru  
sibdn

**СОНУМ**, салон кроватей и матрасов  
Новосибирск, Светлановская, 50  
ТВК «Большая Медведица»,  
+7 913 711 12 34 — цоколь  
+7 923 125 30 30 — 2-й этаж  
Пл. Карла Маркса, 6/1, ТРЦ KLP  
+7 923 505 80 80  
sonum@dhome.group  
sonum.ru

**Текстильные шедевры**, студия интерьерного текстиля  
Новосибирск, Фабричная 31  
Центр Дизайна «Мельница»,  
вход М1, 3-й этаж  
+7 913 933 75 92  
nsk-studiya@yandex.ru  
tekstilnye\_shedevry

**ТИ Интерьер**, студия дизайна  
Новосибирск,  
+7 913 378 5773  
+7 952 912 0090  
tiinteriors@yandex.ru  
ti-interiors.ru  
ti\_interiors  
design\_interior\_ti

**ЭКЗО МЕБЕЛЬ**, мебельное производство  
Новосибирск,  
пр. Карла Маркса, 57, оф. 220  
+7 913 921 28 35  
89513641667@mail.ru  
ekzomebel.ru  
ekzomebel\_nsk

**ЭлитСтрой**, салон керамической плитки и керамогранита  
Новосибирск, Фабричная, 19А  
Светлановская, 50,  
ТВК «Большая Медведица»  
Красноярск, Ады Лебедевой, 93Б  
Авиаторов, 5, ТВК «Авиатор»  
+7 800 533 31 21  
элитстрой24.рф  
**ЭН.ТЕКСТИЛЬ**, салон-ателье  
Новосибирск,  
Сакко и Ванцетти, 25/1,  
+7 962 825 08 80  
ntextile.me

**ПАРТНЕРЫ / УСЛУГИ ПО РЕМОНТУ И ОБУСТРОЙСТВУ**

**А.РЕМОНТ**, отделка и ремонт  
Новосибирск,  
+7 960 782 33 34  
Aremont54@yandex.ru

**АБЕОН**, студия натяжных потолков  
Новосибирск, Державина, 13  
+7 383 213 39 09  
+7 383 220 51 54  
+7 383 248 30 65  
abeon-st.ru  
Абеон Новосибирск

**МТМ**, компания по гидроабразивной резке и обработке керамогранита  
Новосибирск,  
Сибиряков-Гвардейцев, 49а, к. 6  
+7 923 708 77 88  
+7 383 227 95 57  
info@mtmsib.ru  
gidroreznsk  
gidroreznsk

**ПОЛОТНО**, проектно-монтажная компания по натяжным потолкам и светодиодному оборудованию  
Новосибирск  
+7 923 114 28 97  
indpot@mail.ru  
**ПроектНСК**, натяжные потолки  
Новосибирск, Фабричная, 39  
Лофт-пространство «Ф39»,  
офис 101  
+7 383 227 90 18  
+7 999 330 92 97  
hi@proektnsk.ru  
proektnsk.ru

**Стройка ВЕКА**, компания по дизайну, ремонту, комплектации  
Новосибирск,  
Немировича-Данченко, 156, оф. 9  
+7 383 305 03 71  
sales@stroikaveka54.ru  
stroikaveka54.ru  
stroikavekaNSK  
remontkvartirostroikaveka  
stroikaveka54



ТЕКСТИЛЬНЫЕ ШЕДЕВРЫ

СТУДИЯ

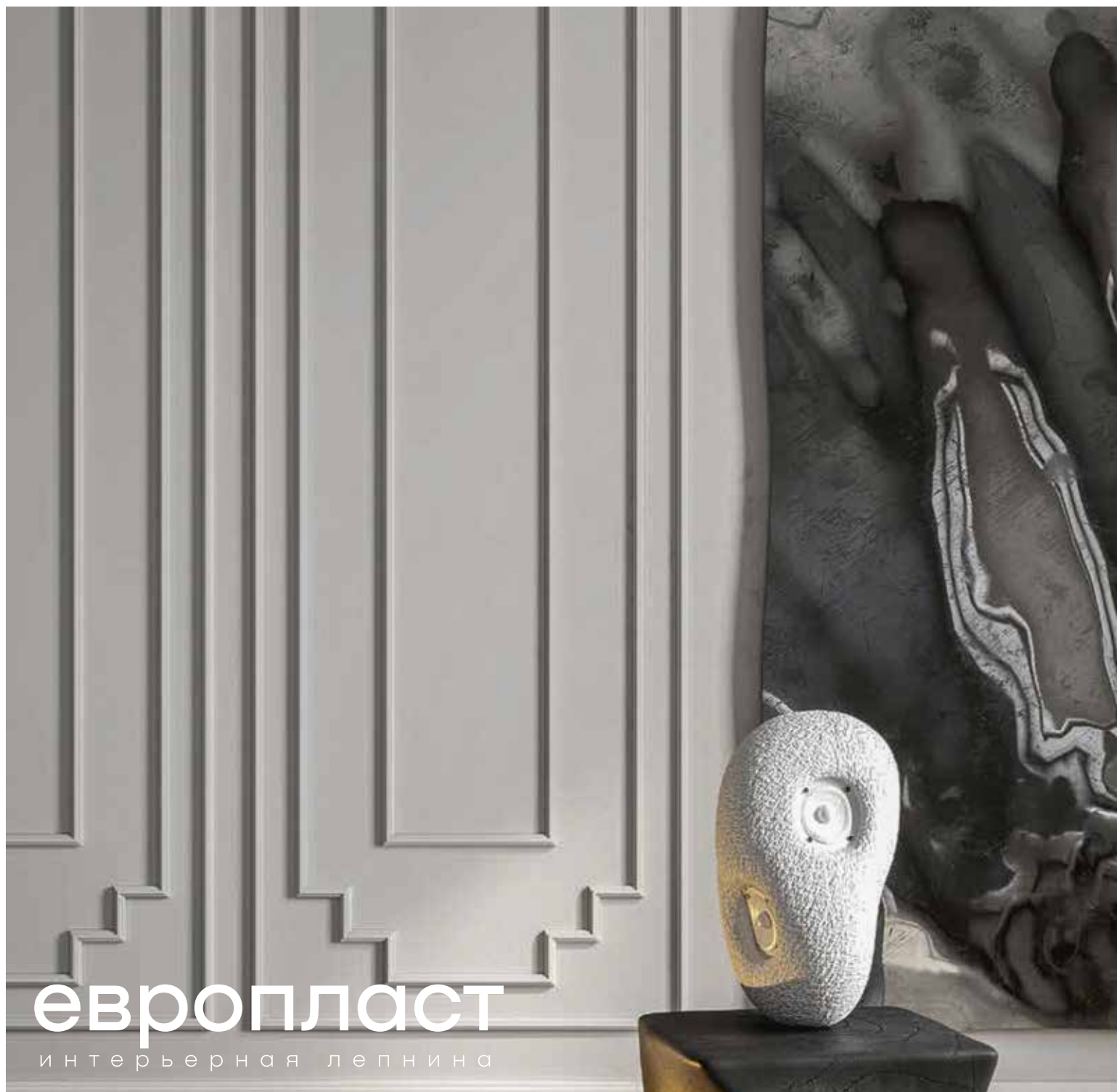
ТЕКСТИЛЬНОЕ  
ОФОРМЛЕНИЕ  
ИНТЕРЬЕРА



Текстильные шедевры, студия интерьерного текстиля

Новосибирск, Фабричная 31 Центр Дизайна «Мельница», вход М1, 3 этаж  
+7 913 933 75 92 • nsk-studiya@yandex.ru • tekstilnye\_shedevry





# европласт

интерьерная лепнина

## ЛЕПНОЙ ДЕКОР

ОФИЦИАЛЬНЫЙ ПРЕДСТАВИТЕЛЬ «ЕВРОПЛАСТ» В НОВОСИБИРСКЕ  
НАЛИЧИЕ/КОНСУЛЬТАЦИИ/СЕРВИС

# DECOLE®

Центр комплектации фасадов и интерьеров  
Новосибирск, Фабричная, 31, корпус 5  
Центр дизайна «Мельница», вход М 11  
+7 383 359 60 40, +7 960 786 18 86 • nsk@decole.ru • decole.ru